

ZUR KAPITALANLAGE
Charmantes Doppelhaus mit 4 Wohneinheiten
und sonnigem, ca. 950 m² Grund
94252 Bayerisch Eisenstein Lkr. Regen



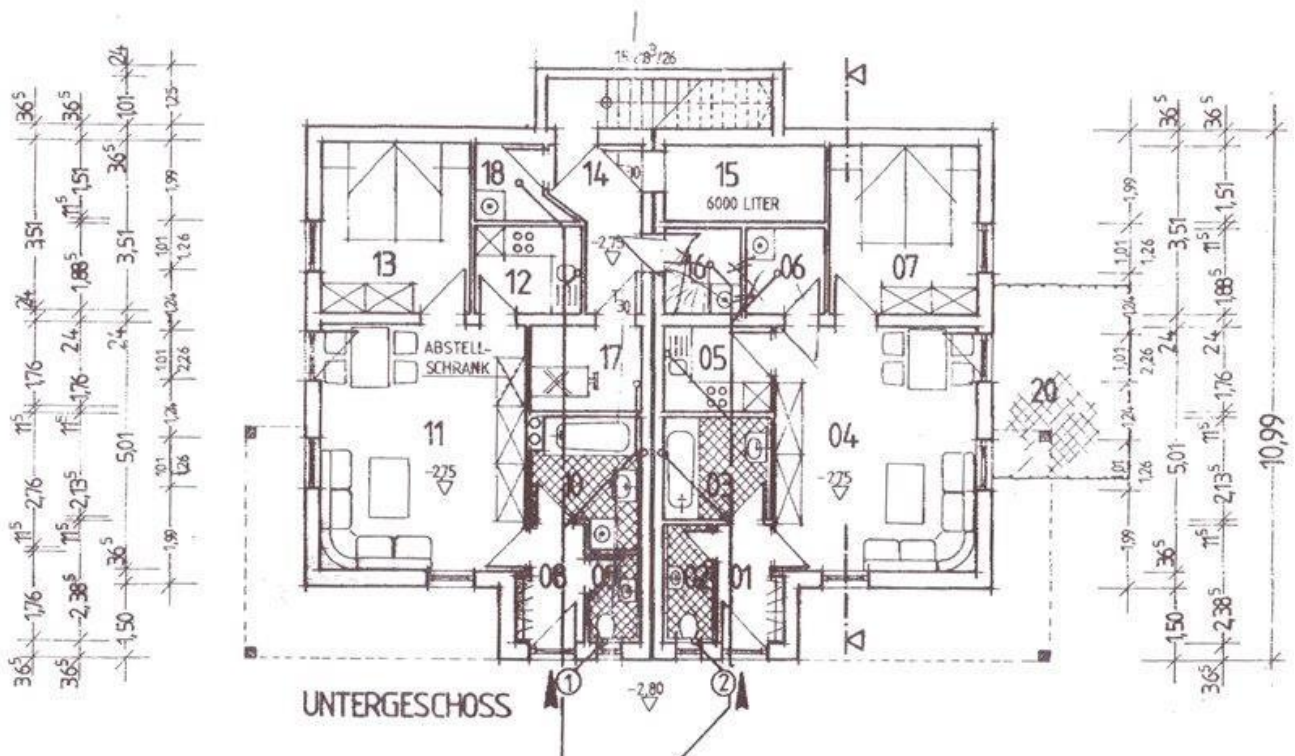
Objekt Nr. 3647

- Wohnfläche:** ca. 320 m² + Nutzfläche
- Grundstücksfläche:** ca. 950 m²
- Baujahr:** ca. 1997
- Beschreibung:** Das attraktive Doppelhaus besticht durch seine ruhige Wohnlage und seine pfiffige Raumaufteilung. Derzeit ist das Haus in 4 abgeschlossene Wohneinheiten aufgeteilt - Umbau in 2 Doppelhaushälften jederzeit möglich. Durch die Hanglage des Hauses ist das Untergeschoss ebenerdig und das Erdgeschoss über eine Außentreppe zu erreichen. Die Wohneinheiten im UG sind in jeweils 2 Zimmer + Küche + Bad + sep. WC aufgeteilt, ferner sind hier auch der Heizraum sowie div. Kellerräume untergebracht. Im EG sind je Einheit 2 Zimmer mit Galerie und zusätzlicher Aufenthaltsfläche, eine große Wohnküche, großes Bad/WC sowie ein ausgebautes Dachstudio vorhanden. Der große, sonnige Balkon ist vom Wohnzimmer aus zu begehen. Ebenso ist vor dem Eingangsbereich ein Gartenanteil mit überdachter Terrasse vorhanden. Das Haus wird über eine Öl-Zentralheizung beheizt, Kabelanschluss ist vorhanden. Die Wohnungen sind mit Fliesen als auch Laminatböden ausgestattet, die 4 Einbauküchen sind in einem neuwertigen Zustand. Die Außenfassade wurde vor 3 Jahren neu gestrichen.
- Lage:** Die öffentlichen Verkehrsmittel (Bus zur DB) sowie die Einkaufsmöglichkeiten des täglichen Bedarfs befinden sich im Ort.
- Bezug:** vermietet – für ca. € 24.000,-- jährlich
- Kaufpreis:** **€ 499.000,-- inkl. Doppelgarage + Stellfläche im Freien**
- Energieausweis:** in Erstellung und folgt in Kürze
- Besichtigung:** nach Terminvereinbarung

Die Objektangaben sind unverbindlich und beruhen auf Angaben des Verkäufers. Die Vermittlung, bzw. der Nachweis des Objektes ist provisionspflichtig. Die zu zahlende Provision beträgt für den Käufer 3,57 % inkl. gesetzl. MwSt. aus dem Kaufpreis, fällig und zahlbar bei Abschluss des notariellen Kaufvertrages. Dieses Angebot ist nur für den Empfänger bestimmt und darf ohne unsere Einwilligung nicht an Dritte weitergegeben werden. Bei direkten Verhandlungen ist stets auf uns Bezug zu nehmen. Zuwiderhandlungen verpflichten zu Schadenersatz in Höhe der vorgenannten Provision. Irrtum und Zwischenverkauf vorbehalten.

BRÜCK-IMMOBILIEN Grasbrunner Str. 1 in 85640 Putzbrunn bei München
Telefon 089/43906160 IVD  MAKLER Telefax 089/43906150
www.brueck-immobilien.de E-Mail: info@brueck-immobilien.de

Die Grundrisse



Grundriss UG - ebenerdig

Dieser Grundriss ist nicht maßstabsgetreu!

Die Unterlagen wurden uns vom Auftraggeber übermittelt,
daher können wir für die Richtigkeit keine Gewähr übernehmen!

BRÜCK-IMMOBILIEN Grasbrunner Str. 1 in 85640 Putzbrunn bei München
Telefon 089/43906160 IVD  MAKLER Telefax 089/43906150
www.brueck-immobilien.de E-Mail: info@brueck-immobilien.de

Weitere Bilder zum Objekt



Hausansicht



Garten



Stellplätze



Küche



Wohnen + Galerie



Dachstudio

BRÜCK-IMMOBILIEN Grasbrunner Str. 1 in 85640 Putzbrunn bei München
Telefon 089/43906160 IVD  MAKLER Telefax 089/43906150
www.brueck-immobilien.de E-Mail: info@brueck-immobilien.de