

*Ansprechende 8 Zi. - Villa auf
ca. 1.240 m² Süd / West-Grund*
in 82166 Gräfelfing bei München



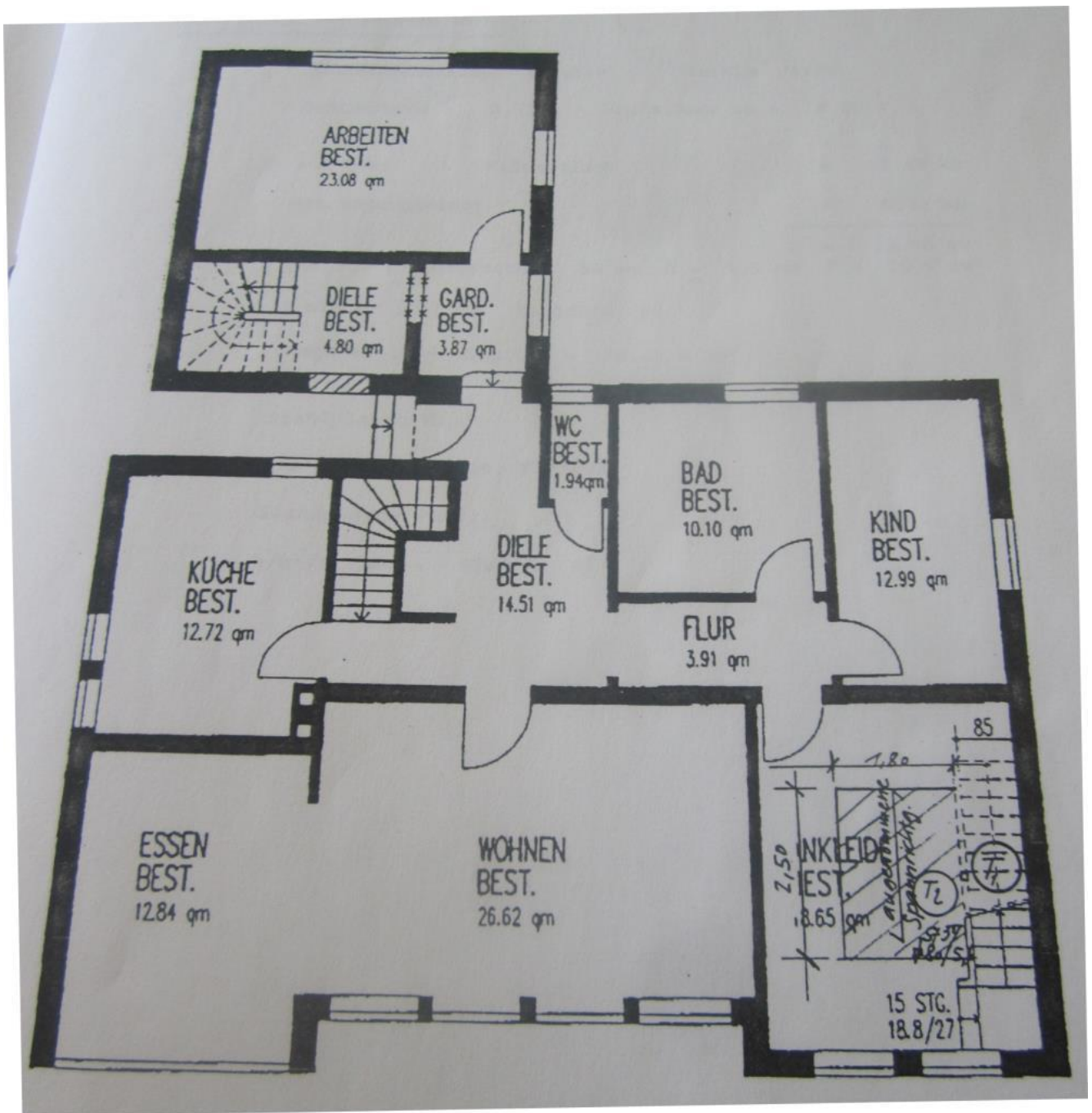
Objekt Nr. 3967

- Wohnfläche:** ca. 240 m²
Grundstücksfläche: ca. 1240m²
Baujahr: ca. 1950
Beschreibung: Die ursprüngliche 2-Familien-Villa ist optimal nach Süd-West ausgerichtet und befindet sich auf einem nahezu uneinsehbaren Parkgrundstück in ruhiger Wohnlage. Es stehen Ihnen 8 Zimmer zur Verfügung. Die Villa wird über eine Zentralheizung (Pellets+Solar) beheizt. Gerne stehen wir Ihnen für nähere Informationen persönlich zur Verfügung - sprechen Sie uns hierzu gerne an. Die Eigentümer möchten noch gerne 2 Jahre als Mieter bleiben. Eine Einzelgarage sowie eine Doppelgarage gehören zum Haus.
Lage: Die öffentlichen Verkehrsmittel (S-Bahn S6-Lochham, Bus-Nr. 160,258 und 267 Lochham Bf.) sowie die Einkaufsmöglichkeiten des täglichen Bedarfs befinden sich in der Umgebung.
Bezug: Verkäufer bleibt 2 Jahre Mieter
Kaufpreis: € 1.600.000,00 inkl. Doppelgarage + Einzelgarage
Energie: **Folgt in Kürze! Ausweistyp:** , **Endenergieverbrauch:** kWh, Warmwasser ist enthalten , **Energieträger:** , **Baujahr Anlagentechnik:**
Besichtigung: Nach Terminvereinbarung

Die Objektangaben sind unverbindlich und beruhen auf Angaben des Verkäufers. Die Vermittlung, bzw. der Nachweis des Objektes ist provisionspflichtig. Die zu zahlende Provision beträgt für den Käufer 3,57 % inkl. gesetzl. MwSt. aus dem Kaufpreis, fällig und zahlbar bei Abschluss des notariellen Kaufvertrages. Dieses Angebot ist nur für den Empfänger bestimmt und darf ohne unsere Einwilligung nicht an Dritte weitergegeben werden. Bei direkten Verhandlungen ist stets auf uns Bezug zu nehmen. Zuwiderhandlungen verpflichten zu Schadenersatz in Höhe der vorgenannten Provision. Irrtum und Zwischenverkauf vorbehalten.

BRÜCK-IMMOBILIEN Grasbrunner Str. 1 in 85640 Putzbrunn bei München
Telefon 089/43906160 IVD  MAKLER Telefax 089/43906150
www.brueck-immobilien.de E-Mail: info@brueck-immobilien.de


Die Grundrisse

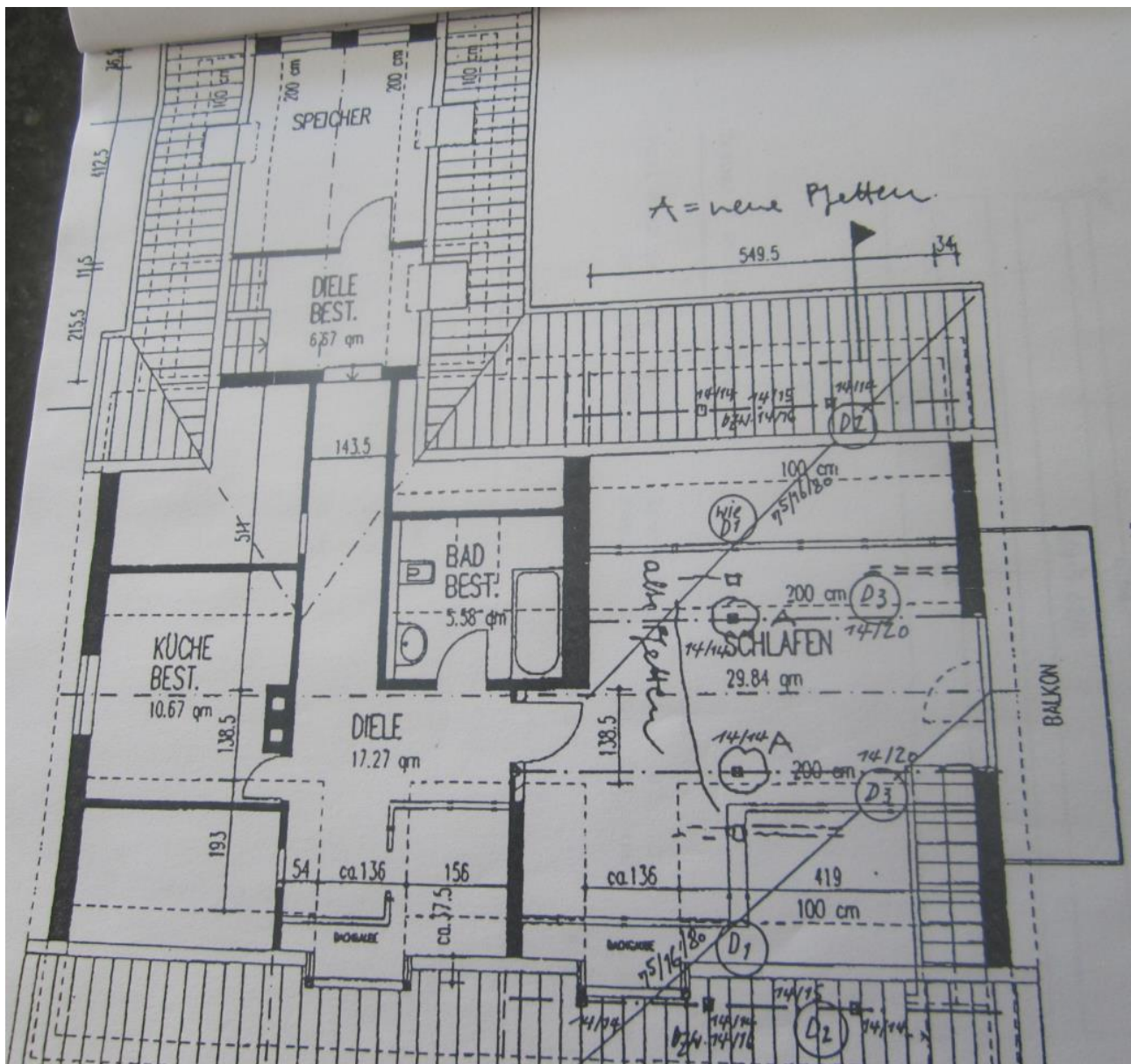


Grundriss EG

Diese Grundrisse sind nicht maßstabsgetreu!


Die Unterlagen wurden uns vom Auftraggeber übermittelt,
daher können wir für die Richtigkeit keine Gewähr übernehmen!

BRÜCK-IMMOBILIEN Grasbrunner Str. 1 in 85640 Putzbrunn bei München
Telefon 089/43906160 IVD  MAKLER Telefax 089/43906150
www.brueck-immobilien.de E-Mail: info@brueck-immobilien.de

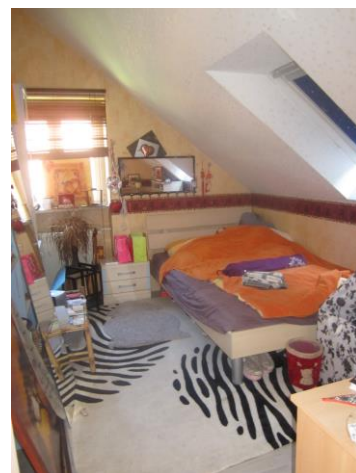



Grundriss OG

Diese Grundrisse sind nicht maßstabsgetreu!
 Die Unterlagen wurden uns vom Auftraggeber übermittelt,
 daher können wir für die Richtigkeit keine Gewähr übernehmen!

BRÜCK-IMMOBILIEN Grasbrunner Str. 1 in 85640 Putzbrunn bei München
 Telefon 089/43906160 IVD  MAKLER Telefax 089/43906150
www.brueck-immobilien.de E-Mail: info@brueck-immobilien.de

Weitere Bilder



BRÜCK-IMMOBILIEN Grasbrunner Str. 1 in 85640 Putzbrunn bei München
Telefon 089/43906160 IVD  MAKLER Telefax 089/43906150
www.brueck-immobilien.de E-Mail: info@brueck-immobilien.de