

Zur Kapitalanlage

Vermietete 1,5 Zi.-Eigentumswohnung mit Ost-Loggia

in 81673 München – Berg am Laim



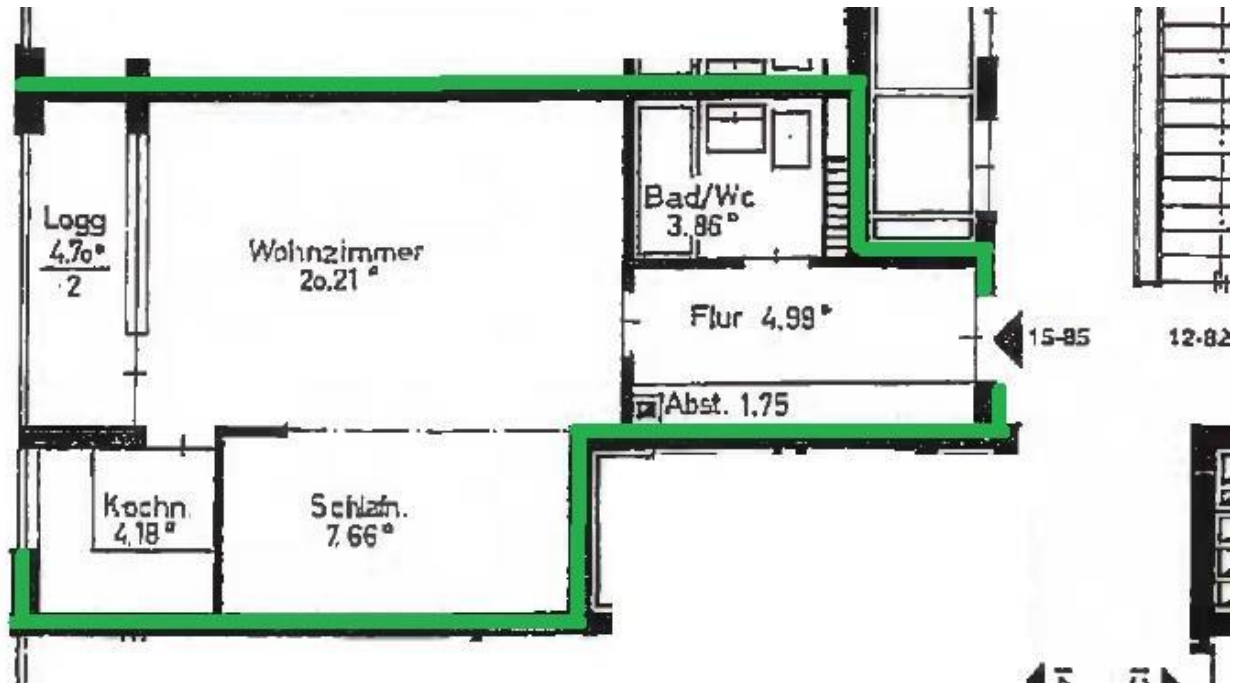
Objekt Nr. 4177

- Wohnfläche:** ca. 45,06 m²
- Baujahr:** ca. 1967
- Beschreibung:** Die vermietete 1,5 –Zi.-Eigentumswohnung befindet sich in der 1.Etage in einem Mehrfamilienhaus mit 73 Wohnungen. Die Wohnung verfügt über ein Wohnzimmer mit einer Schlafnische und Zugang zur Ost-Loggia, ein innenliegendes Bad/WC sowie eine separate Kochnische mit Fenster inkl. Einbauküche. Zur Wohnung gehört ein eigenes Kellerabteil. Als Gemeinschaftseinrichtungen sind ein Wasch/-u. Trockenraum sowie Fahrradabstellplätze vorhanden. Ein ca. 2.000 m² großer Garten ist zur Mitbenutzung vorhanden.
- Ausstattung:** *2017: Renovierung der Außenfassade inkl. Balkon/ Loggia + Erneuerung der Fenster im Treppenhaus *2016: Erneuerung der Aufzüge *2013: Bad erneuert *2007: Kunststofffenster erneuert
- Lage:** Die öffentlichen Verkehrsmittel sowie die Einkaufsmöglichkeiten des täglichen Bedarfs befinden sich in der Umgebung.
- Bezug:** Die Wohnung ist seit 2017 vermietet. Kaltmiete € 550,-- + NK € 125,-- = € 675,-- Warmmiete
- Kaufpreis: € 282.000,00
zzgl. 1 TG-Stellplatz : € 16.000,00
- Gesamtkaufpreis:** € **298.000,00**
- Wohngeld:** mtl. ca. € 144,--
- Energie:** **Ausweistyp:** Verbrauch, **Endenergieverbrauch:** 103,20 kWh, Warmwasser ist enthalten , **Energieträger:** Fernwärme, **Baujahr Anlagentechnik:** 1967
- Besichtigung:** nach Terminvereinbarung


Die Objektangaben sind unverbindlich und beruhen auf Angaben des Verkäufers. Die Vermittlung, bzw. der Nachweis des Objektes ist provisionspflichtig. Die zu zahlende Provision beträgt für den Käufer 3,57 % inkl. gesetzl. MwSt. aus dem Kaufpreis, fällig und zahlbar bei Abschluss des notariellen Kaufvertrages. Dieses Angebot ist nur für den Empfänger bestimmt und darf ohne unsere Einwilligung nicht an Dritte weitergegeben werden. Bei direkten Verhandlungen ist stets auf uns Bezug zu nehmen. Zuwiderhandlungen verpflichten zu Schadenersatz in Höhe der vorgenannten Provision. Zwischenverkauf, Druckfehler, Irrtümer und Änderungen vorbehalten.

BRÜCK-IMMOBILIEN Grasbrunner Str. 1 in 85640 Putzbrunn bei München
Telefon 089/43906160 IVD  MAKLER Telefax 089/43906150
www.brueck-immobilien.de E-Mail: info@brueck-immobilien.de

Der Grundriss



Der Grundriss ist nicht maßstabgetreu!
Die Unterlagen wurden uns vom Auftraggeber übermittelt,
daher können wir für die Richtigkeit keine Gewähr übernehmen!

BRÜCK-IMMOBILIEN Grasbrunner Str. 1 in 85640 Putzbrunn bei München
Telefon 089/43906160 IVD  MAKLER Telefax 089/43906150
www.brueck-immobilien.de E-Mail: info@brueck-immobilien.de

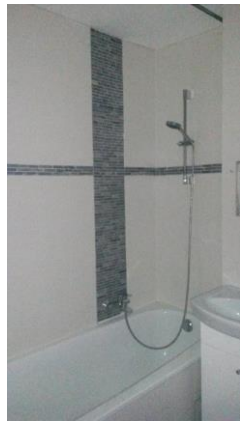
Weitere Bilder



Wohnzimmer mit Schlafnische



Flur



Bad




Küche



Loggia



Gemeinschaftsgarten Ostseite

BRÜCK-IMMOBILIEN Grasbrunner Str. 1 in 85640 Putzbrunn bei München
Telefon 089/43906160 IVD  MAKLER Telefax 089/43906150
www.brueck-immobilien.de E-Mail: info@brueck-immobilien.de