

Blick auf die Alpen-Oberste Etage

Schöne 2-Zi.-Dachgeschosswohnung mit 2 Balkonen

in 83059 Kolbermoor Lkr. Rosenheim



Objekt Nr. 4255

Wohnfläche: ca. 60,50 m²

Baujahr: ca. 1995

Beschreibung: Die sehr ansprechende, pfiffige 2-Zi.-Eigentumswohnung (A11) befindet sich in der 2. Etage und zugleich obersten Etage/Dachgeschoss eines sehr gepflegten Mehrfamilienhauses (kein Personenaufzug vorhanden). Vom Eingangsbereich erreichen Sie das Badezimmer mit Tageslichtfenster, das gemütliche Schlafzimmer mit Zugang zum kleinen Balkon (welcher auch von der Küche aus zu begehen ist), sowie in den schönen, lichtdurchfluteten Wohn/Essbereich - dieser bietet ein großes Panoramafenster mit Zugang zum Süd-Balkon. Vom Wohn/Essbereich aus ist die Küche mit schöner Einbauküche und Bullauge zu begehen. Über der Diele wurde eine Schlafempore errichtet, welche Sie über eine Leiter erreichen. Eine kleine Abstellkammer ist zudem vorhanden. Ein eigenes Kellerabteil (A11) gehört zur Wohnung.

Lage: Die öffentlichen Verkehrsmittel (in ca. 15 Gehminuten zum Meridian Kolbermoor, von dort sind es ca. 55 Fahrminuten zum Hbf München) sowie die Einkaufsmöglichkeiten des täglichen Bedarfs befinden sich in der Umgebung.

Bezug: sofort beziehbar

Kaufpreis: € 259.000,--
zzgl. 1 TG-Stellplatz : € 10.000,-- Nr. 11

Gesamtkaufpreis: € **269.000,--**

Wohngeld: mtl. € 290,-- inkl. Heizung/Warmwasser

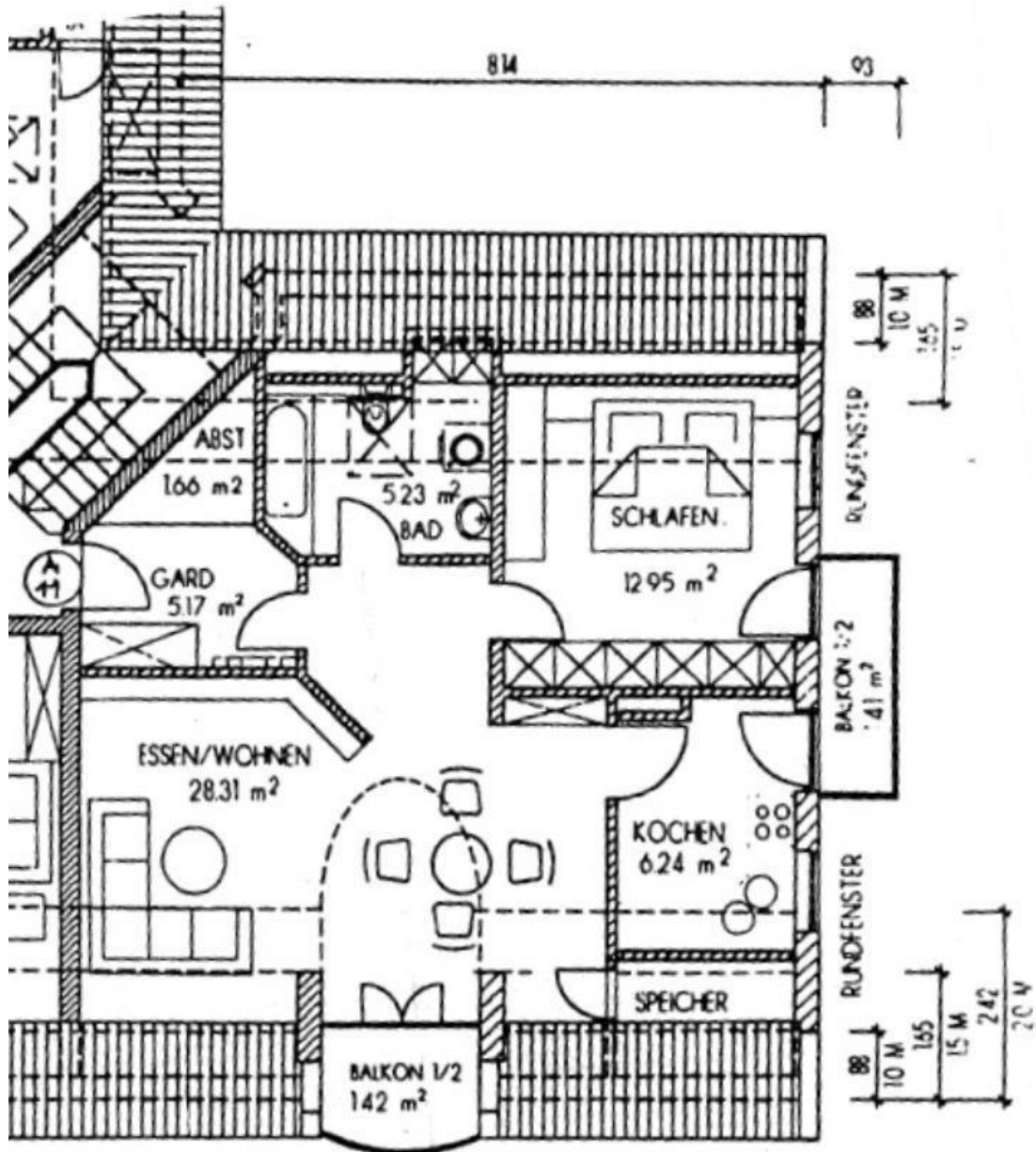
Energie: **Ausweistyp:** Verbrauch, **Endenergieverbrauch:** 113,00 kWh, Warmwasser ist enthalten, **Energieträger:** Gas, **Baujahr Anlagentechnik:** 1995

Besichtigung: nach Terminvereinbarung


Die Objektangaben sind unverbindlich und beruhen auf Angaben des Verkäufers. Die Vermittlung, bzw. der Nachweis des Objektes ist provisionspflichtig. Die zu zahlende Provision beträgt für den Käufer 3,57 % inkl. gesetzl. MwSt. aus dem Kaufpreis, fällig und zahlbar bei Abschluss des notariellen Kaufvertrages. Dieses Angebot ist nur für den Empfänger bestimmt und darf ohne unsere Einwilligung nicht an Dritte weitergegeben werden. Bei direkten Verhandlungen ist stets auf uns Bezug zu nehmen. Zuwiderhandlungen verpflichten zu Schadenersatz in Höhe der vorgenannten Provision. Zwischenverkauf, Druckfehler, Irrtümer und Änderungen vorbehalten.

BRÜCK-IMMOBILIEN Grasbrunner Str. 1 in 85640 Putzbrunn bei München
Telefon 089/43906160 IVD  MAKLER Telefax 089/43906150
www.brueck-immobilien.de E-Mail: info@brueck-immobilien.de

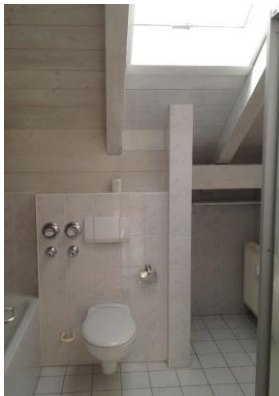
Der Grundriss



Dieser Grundriss ist nicht maßstabsgetreu!
Die Unterlagen wurden uns vom Auftraggeber übermittelt,
daher können wir für die Richtigkeit keine Gewähr übernehmen!

BRÜCK-IMMOBILIEN Grasbrunner Str. 1 in 85640 Putzbrunn bei München
Telefon 089/43906160 IVD  MAKLER Telefax 089/43906150
www.brueck-immobilien.de E-Mail: info@brueck-immobilien.de

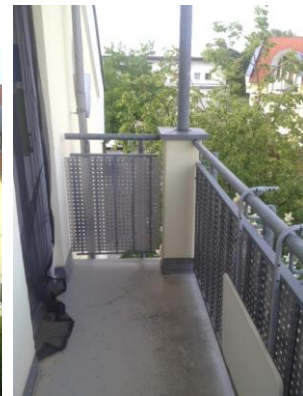
Weitere Bilder zur Wohnung



Badezimmer



Balkon



Schlafempore



Wohnzimmer



Hausansicht

BRÜCK-IMMOBILIEN Grasbrunner Str. 1 in 85640 Putzbrunn bei München
Telefon 089/43906160 IVD  MAKLER Telefax 089/43906150
www.brueck-immobilien.de E-Mail: info@brueck-immobilien.de