

Ruhige Doppelhaushälfte mit 2 abgeschlossenen Wohneinheiten und 2.435 m² Grund

in 83550 Emmering, OT Schalldorf



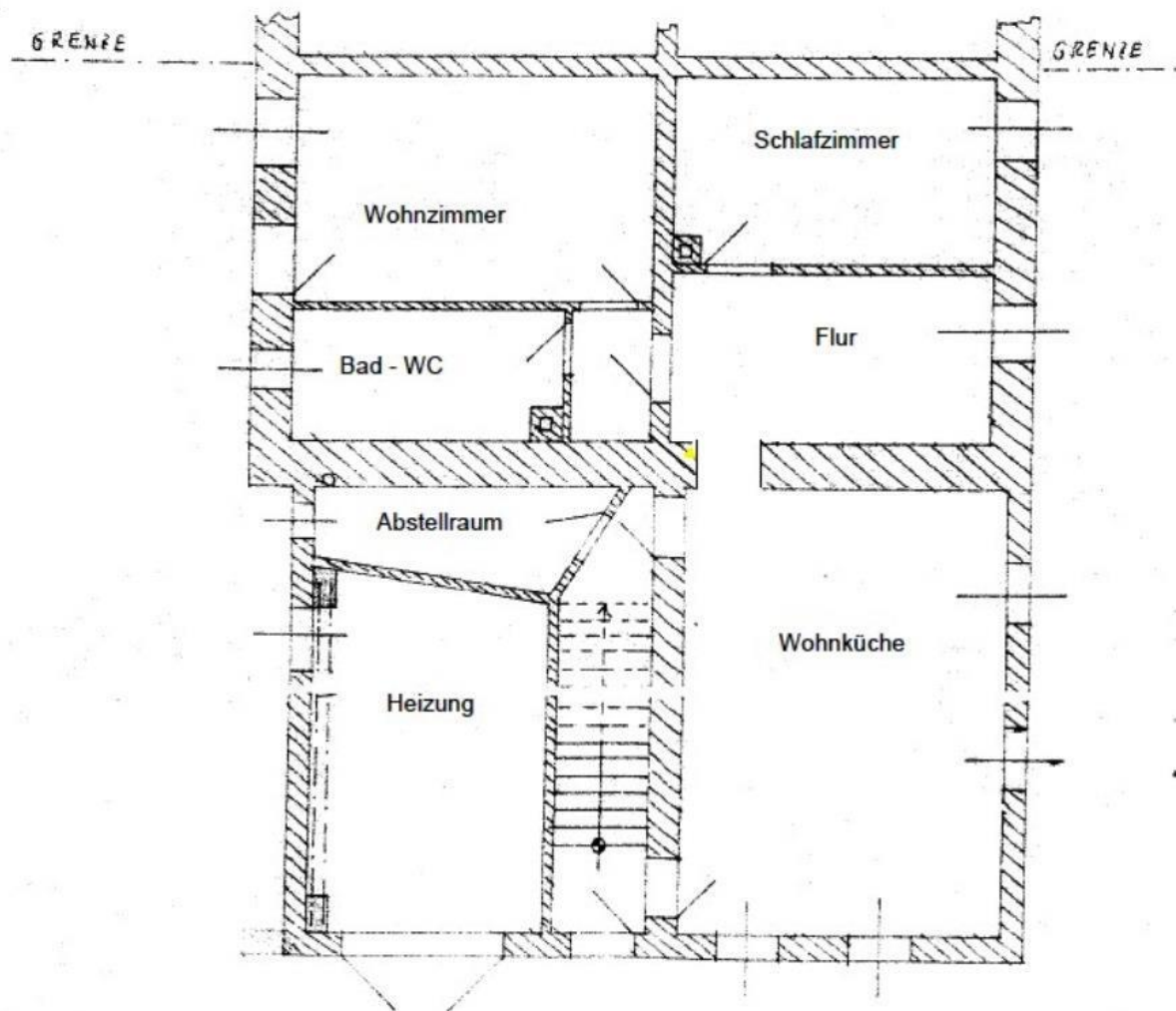
Objekt Nr. 4319

- Wohnfläche:** ca. 174 m²
- Grundstücksfläche:** ca. 2.435 m²
- Baujahr:** ca. 1960
- Beschreibung:** Zum Verkauf steht eine Doppelhaushälfte mit 2 abgeschlossenen Wohneinheiten auf einem ca. 2.435 m² großen Grundstück. Das Haus befindet sich im Ortsteil Schalldorf der Gemeinde Emmering im Landkreis Ebersberg und besticht durch seine ruhige Ortsrandlage mit angrenzenden Wiesen und Feldern. Das Erdgeschoss ist leer stehend und aufgeteilt in eine geräumige Wohnküche, ein Wohnzimmer mit Zugang zur Süd-Terrasse und angrenzendem Grundstück, 1 Schlafzimmer, 1 Badezimmer, 1 sep. WC und Flur. Das OG ist vermietet und ist aufgeteilt in 4 Zimmer (1 Zimmer verfügt über einen Süd-Balkon), 1 große Küche mit Fenster, 1 Badezimmer mit Fenster sowie ein sep. WC. Das Haus ist nicht unterkellert, der Heizraum ist im EG untergebracht. Im Dachgeschoss ist eine Nutzfläche von ca. 45 m² vorhanden.
- Lage:** Ruhige Ortsrandlage umgeben von Wiesen und Feldern. Die Gemeinde Emmering befindet sich etwa 14 km südöstlich der Kreisstadt Ebersberg, 20 km südwestlich von Wasserburg und 21 km nordwestlich von Rosenheim. Die nächstgelegene Station an der Bahnstrecke München-Salzburg befindet sich im fünf Kilometer entfernten Aßling.
- Bezug:** Wohneinheit EG frei - Wohneinheit OG vermietet mtl. € 600 KM + Nebenkosten
- Kaufpreis:** € 719.000,00
- Energie:** **Ausweistyp:** Bedarf, **Endenergieverbrauch:** 171,27 kWh, Warmwasser ist nicht enthalten **Energieträger:** Öl, **Baujahr Anlagentechnik:** 2007
- Besichtigung:** Nach Terminvereinbarung

Die Objektangaben sind unverbindlich und beruhen auf Angaben des Verkäufers. Die Vermittlung, bzw. der Nachweis des Objektes ist provisionspflichtig. Die zu zahlende Provision beträgt für den Käufer 3,48 % inkl. gesetzl. MwSt. aus dem Kaufpreis, fällig und zahlbar bei Abschluss des notariellen Kaufvertrages. Dieses Angebot ist nur für den Empfänger bestimmt und darf ohne unsere Einwilligung nicht an Dritte weitergegeben werden. Bei direkten Verhandlungen ist stets auf uns Bezug zu nehmen. Zuwiderhandlungen verpflichten zu Schadensersatz in Höhe der vorgenannten Provision. Zwischenverkauf, Druckfehler, Irrtümer und Änderungen vorbehalten.

BRÜCK-IMMOBILIEN Grasbrunner Str. 1 in 85640 Putzbrunn bei München
Telefon 089/43906160 IVD  MAKLER Telefax 089/43906150
www.brueck-immobilien.de E-Mail: info@brueck-immobilien.de


Die Grundrisse

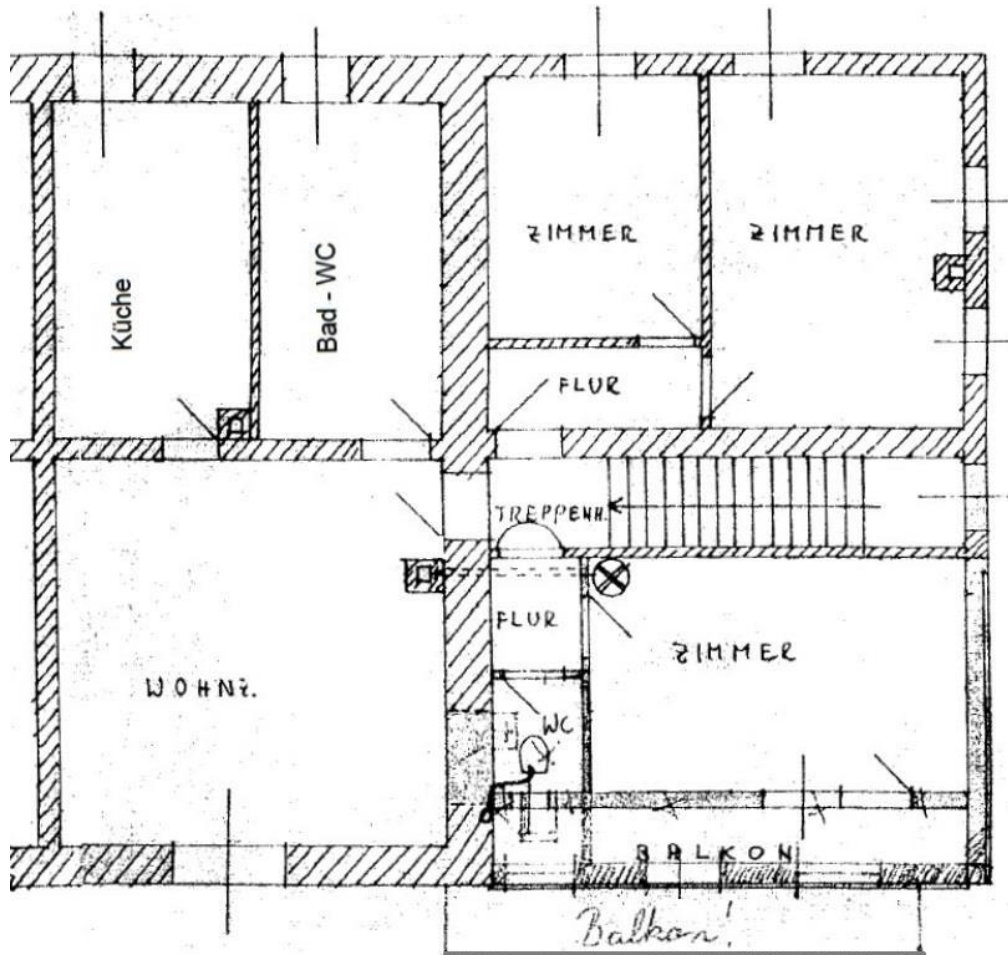


Grundriss EG

Diese Grundrisse sind nicht maßstabsgetreu!


Die Unterlagen wurden uns vom Auftraggeber übermittelt,
daher können wir für die Richtigkeit keine Gewähr übernehmen!

BRÜCK-IMMOBILIEN Grasbrunner Str. 1 in 85640 Putzbrunn bei München
Telefon 089/43906160 IVD  MAKLER Telefax 089/43906150
www.brueck-immobilien.de E-Mail: info@brueck-immobilien.de

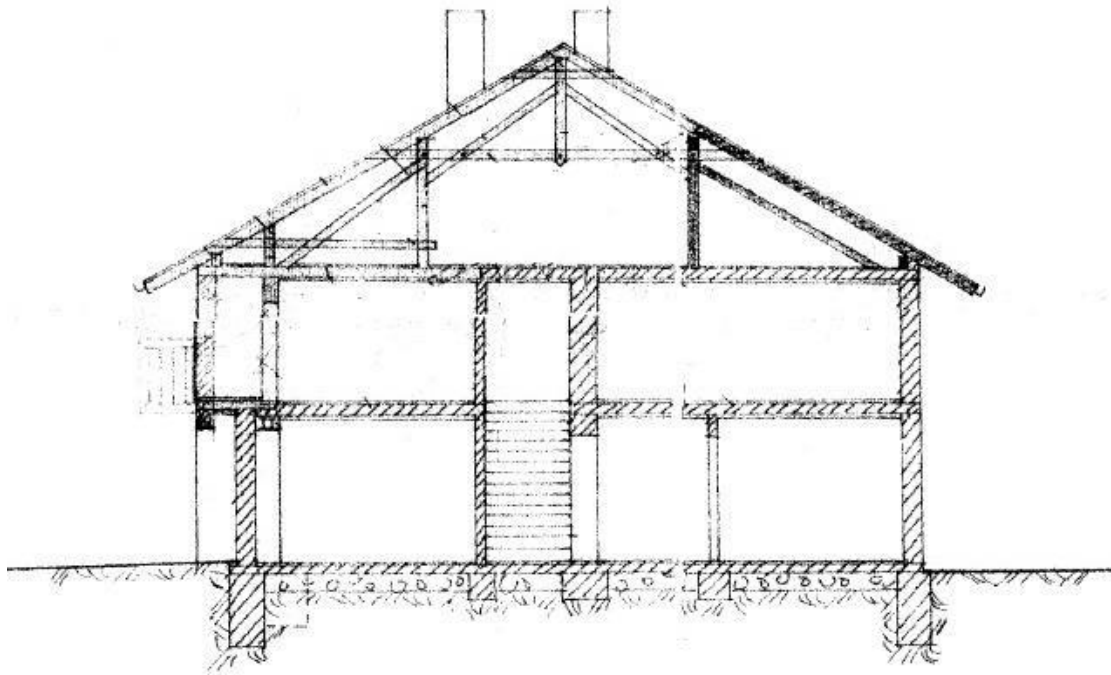


Grundriss OG

Diese Grundrisse sind nicht maßstabsgetreu!
Die Unterlagen wurden uns vom Auftraggeber übermittelt,
daher können wir für die Richtigkeit keine Gewähr übernehmen!

BRÜCK-IMMOBILIEN Grasbrunner Str. 1 in 85640 Putzbrunn bei München
Telefon 089/43906160 IVD  MAKLER Telefax 089/43906150
www.brueck-immobilien.de E-Mail: info@brueck-immobilien.de


S C H N I T T A - A



Schnitt


Diese Grundrisse sind nicht maßstabsgetreu!

Die Unterlagen wurden uns vom Auftraggeber übermittelt,
daher können wir für die Richtigkeit keine Gewähr übernehmen!

BRÜCK-IMMOBILIEN Grasbrunner Str. 1 in 85640 Putzbrunn bei München
Telefon 089/43906160 IVD  MAKLER Telefax 089/43906150
www.brueck-immobilien.de E-Mail: info@brueck-immobilien.de

Weitere Bilder zur Immobilie



BRÜCK-IMMOBILIEN Grasbrunner Str. 1 in 85640 Putzbrunn bei München
Telefon 089/43906160 IVD  MAKLER Telefax 089/43906150
www.brueck-immobilien.de E-Mail: info@brueck-immobilien.de