

Reizvolles 5-Zi.-Reihenmittelhaus mit idyllischem Garten in ruhiger Wohnlage

in 85625 Glonn, Lkr. Ebersberg - Oberbayern



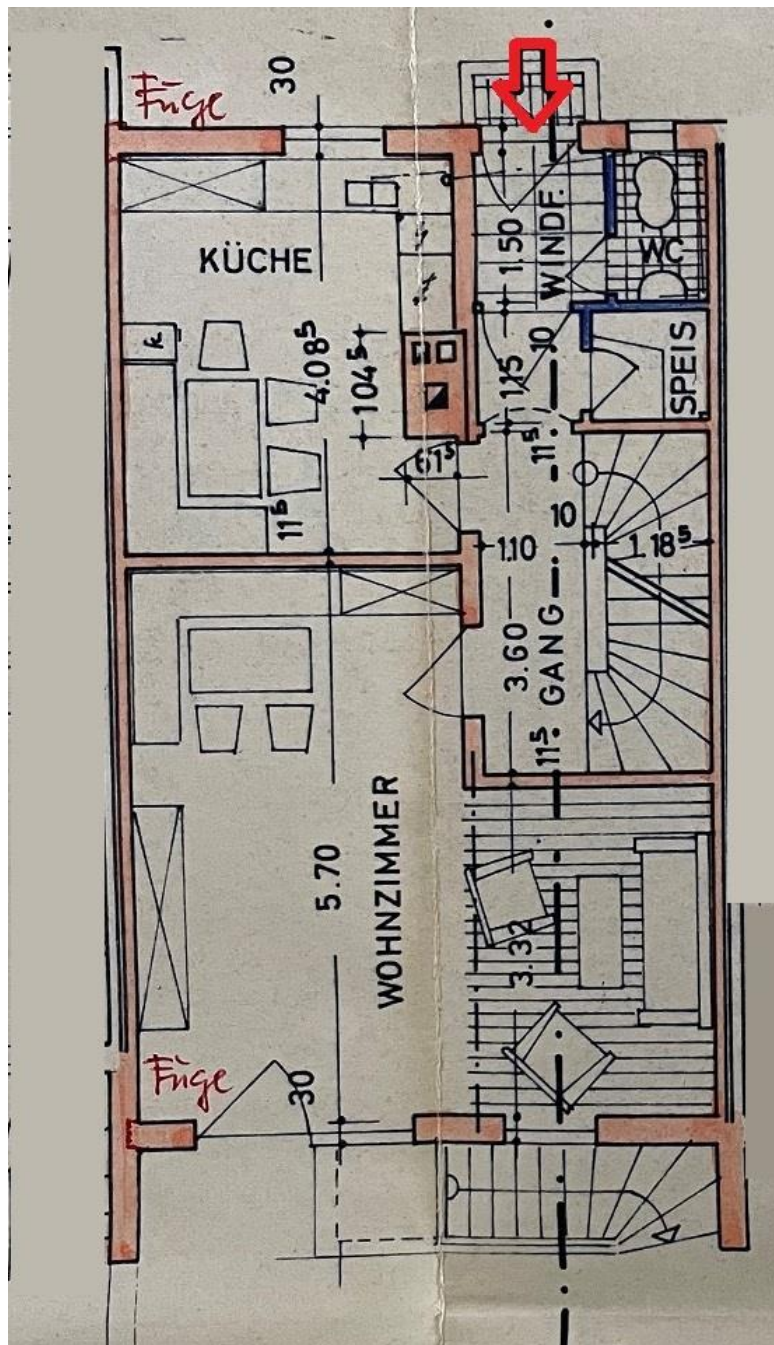
Objekt Nr. 4440

- Wohnfläche:** ca. 130 m²
Grundstücksfläche: ca. 179 m²
Baujahr: ca. 1968
Beschreibung: Das familienfreundliche 5 Zi.-Reihenmittelhaus befindet sich in ruhiger Wohnlage der Gemeinde Glonn, im Landkreis Ebersberg. Die Eingangstüre erreicht man über 5 Stufen. Hervorzuheben ist die optimale Raumaufteilung. Im EG stehen Ihnen 1 heller Wohn- und Essbereich (offene Küche) mit Zugang zur gefliesten Terrasse zur Verfügung. Die mediterrane Außengestaltung der Terrasse mit Markise und angrenzendem Süd-Garten ist sehr ansprechend. 1 Gäste-WC und 1 Abstellraum im Flur sind vorhanden. Im OG befinden sich ein Schlaf- und ein Kinderzimmer mit jeweils einem Zugang zur Süd-Loggia, ein neu renoviertes Badezimmer mit Badewanne, sowie ein weiteres Zimmer. Im Kellergeschoss des Hauses stehen Ihnen zudem 2 helle Kellerräume zur Verfügung. Um sich einen modernen Wohnkomfort mit allen Annehmlichkeiten zu schaffen, werden teilweise Modernisierungsmaßnahmen empfohlen.
- Lage:** Die öffentlichen Verkehrsmittel (Bus-Linie Nr. 411+413+440) sowie die Einkaufsmöglichkeiten des täglichen Bedarfs befinden sich in der Umgebung.
- Bezug:** ab Oktober 2021
- Kaufpreis:** € 815.000,00
- Energie:** **Ausweistyp:** Bedarf, **Endenergieverbrauch:** 154,00 kWh, Warmwasser ist enthalten, **Energieträger:** Öl, Strom, **Baujahr Anlagentechnik:** 1992
- Besichtigung:** Nach Terminvereinbarung

Die Objektangaben sind unverbindlich und beruhen auf Angaben des Verkäufers. Die Vermittlung, bzw. der Nachweis des Objektes ist provisionspflichtig. Die zu zahlende Provision beträgt für den Käufer 1,9 % inkl. gesetzl. MwSt. aus dem Kaufpreis, fällig und zahlbar bei Abschluss des notariellen Kaufvertrages. Dieses Angebot ist nur für den Empfänger bestimmt und darf ohne unsere Einwilligung nicht an Dritte weitergegeben werden. Bei direkten Verhandlungen ist stets auf uns Bezug zu nehmen. Zuwiderhandlungen verpflichten zu Schadenersatz in Höhe der vorgenannten Provision. Zwischenverkauf, Druckfehler, Irrtümer und Änderungen vorbehalten.

BRÜCK-IMMOBILIEN Grasbrunner Str. 1 in 85640 Putzbrunn bei München
Telefon 089/43906160 IVD  MAKLER Telefax 089/43906150
www.brueck-immobilien.de E-Mail: info@brueck-immobilien.de

Die Grundrisse

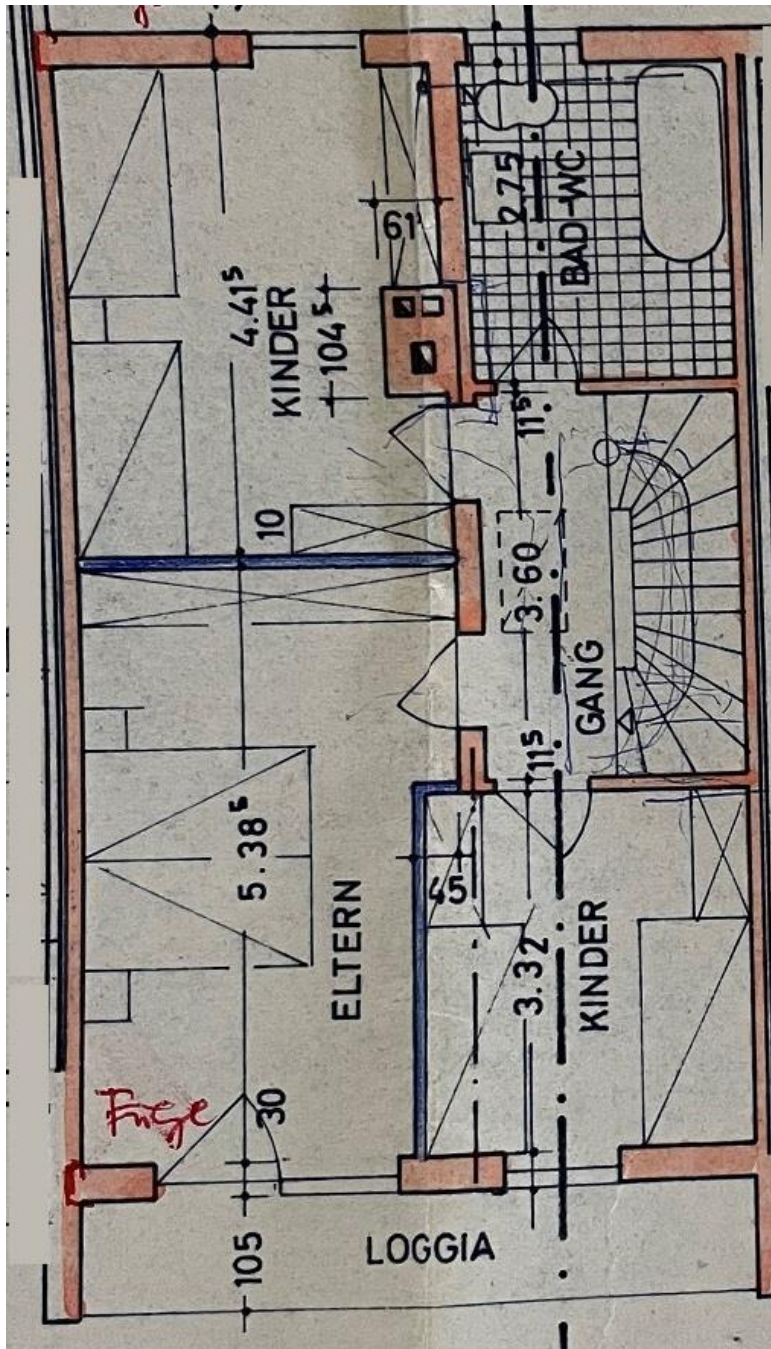


Grundriss EG

Diese Grundrisse sind nicht maßstabsgetreu!

Die Unterlagen wurden uns vom Auftraggeber übermittelt,
daher können wir für die Richtigkeit keine Gewähr übernehmen!


BRÜCK-IMMOBILIEN Grasbrunner Str. 1 in 85640 Putzbrunn bei München
Telefon 089/43906160 IVD  MAKLER Telefax 089/43906150
www.brueck-immobilien.de E-Mail: info@brueck-immobilien.de

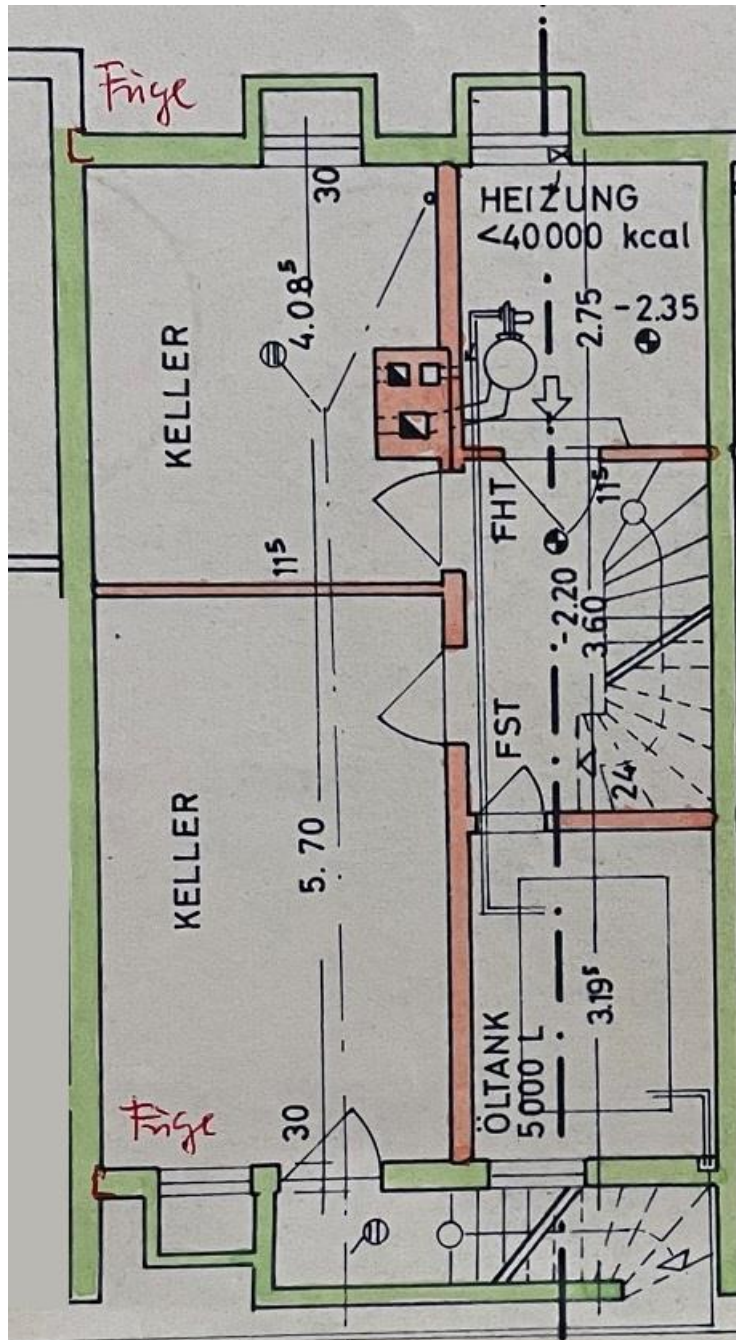


Grundriss OG

Diese Grundrisse sind nicht maßstabsgetreu!

Die Unterlagen wurden uns vom Auftraggeber übermittelt,
daher können wir für die Richtigkeit keine Gewähr übernehmen!

BRÜCK-IMMOBILIEN Grasbrunner Str. 1 in 85640 Putzbrunn bei München
 Telefon 089/43906160 IVD  MAKLER Telefax 089/43906150
www.brueck-immobilien.de E-Mail: info@brueck-immobilien.de



Grundriss KG


Diese Grundrisse sind nicht maßstabsgetreu!

Die Unterlagen wurden uns vom Auftraggeber übermittelt,
daher können wir für die Richtigkeit keine Gewähr übernehmen!

BRÜCK-IMMOBILIEN Grasbrunner Str. 1 in 85640 Putzbrunn bei München
 Telefon 089/43906160 IVD  MAKLER Telefax 089/43906150
www.brueck-immobilien.de E-Mail: info@brueck-immobilien.de

Weitere Bilder zur Immobilie



BRÜCK-IMMOBILIEN Grasbrunner Str. 1 in 85640 Putzbrunn bei München
Telefon 089/43906160 IVD  MAKLER Telefax 089/43906150
www.brueck-immobilien.de E-Mail: info@brueck-immobilien.de