

Sonnige 3 Zi.-Eigentumswohnung mit großer Süd-Loggia

in 85716 Unterschleißheim - Lkr. München



Objekt Nr. 4462

- Wohnfläche:** ca. **61,79 m²**
(ca. 58,08 m² ETW + 1/2 Anteil der Loggia ca. 3,68 m² aus insg. ca. 7,36 m²)
- Baujahr:** ca. 1971/72
- Beschreibung:** Die sonnige 3 Zi.-Eigentumswohnung befindet sich im 2.OG einer dreigeschossigen, gepflegten Wohnanlage (Betonbauweise mit Flachdach) und ist über einen Laubengang zu erreichen. Ein Personenaufzug ist nicht vorhanden. Sämtliche Zimmer sind vom Flur aus zu erreichen. Vom Wohnzimmer als auch vom Schlafzimmer (dieses wurde mit einem begehbaren Kleiderschrank unterteilt) aus ist die große, terrassenartige Süd-Loggia mit Sonnenmarkise zu begehen. Die Küche mit großem Fenster ist mit einer älteren Einbauküche ausgestattet und verfügt über einen Waschmaschinenanschluss (ohne Waschmaschine) und orientiert sich wie auch das weitere, kleinere Zimmer zum Laubengang hin. Das Badezimmer ist mit einer Badewanne ausgestattet. In der Wohnung wurden Laminatböden und Fliesen verlegt. Zu der Wohnung gehört ein eigenes Kellerabteil Nr. 60. Als Gemeinschaftseinrichtungen stehen ein Wasch- und Trockenraum, ein Fahrradkeller sowie ein Raum zur Lagerung von Autoreifen zur Verfügung. Am Gemeinschaftseigentums wurden laut Auskunft 2014 Beton + Anstrich saniert, 2019 die Tiefgarage inkl. Betonarbeiten sowie alle Abwasserrohre erneuert. Diese Angaben wurden nicht geprüft und sind daher ohne Gewähr.
- Lage:** Die öffentlichen Verkehrsmittel (S-Bahn S1 Unterschleißheim, RB33 + Bus-Linie Nr. 218+219+291+299) sowie die Einkaufsmöglichkeiten des täglichen Bedarfs befinden sich in der Umgebung.

BRÜCK-IMMOBILIEN Grasbrunner Str. 1 in 85640 Putzbrunn bei München
Telefon 089/43906160 IVD  MAKLER Telefax 089/43906150
www.brueck-immobilien.de E-Mail: info@brueck-immobilien.de

Bezug: frei nach Vereinbarung

Kaufpreis: € 437.000,00
zzgl. 1 TG-Stellplatz: € 12.000,00 Duplex-oben Nr. 60
Gesamtkaufpreis: € **449.000,00**

Wohngeld: ca. € 455,-- inkl. Heizung/Warmwasser/TG

Energie: **Ausweistyp:** Verbrauch, **Endenergieverbrauch:** 110,80 kWh, Warmwasser ist enthalten Ja, **Energieträger:** Gas, **Baujahr Anlagentechnik:** 2010

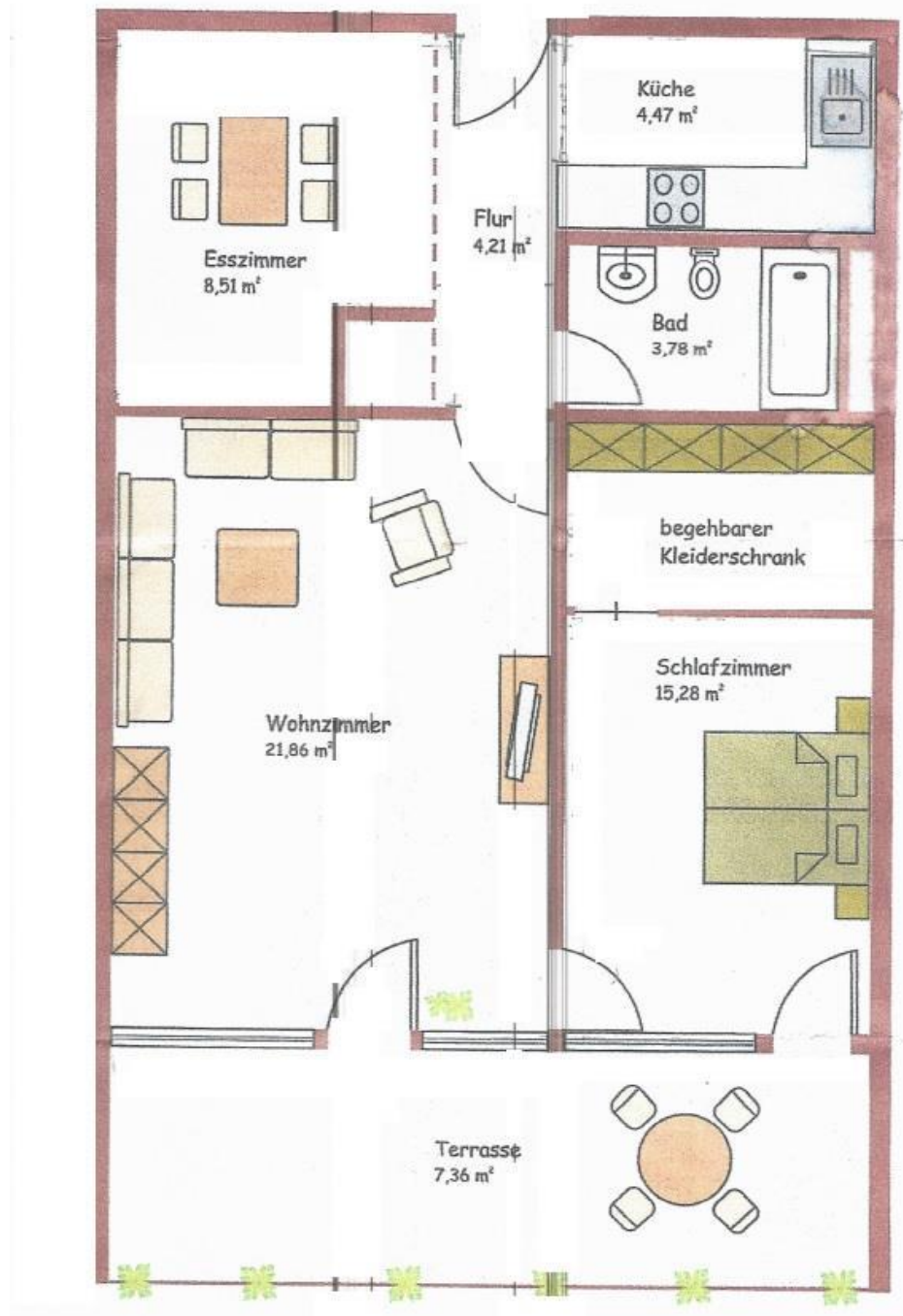
Besichtigung: nach Terminvereinbarung




Die Objektangaben sind unverbindlich und beruhen auf Angaben des Verkäufers. Die Vermittlung, bzw. der Nachweis des Objektes ist provisionspflichtig. Die zu zahlende Provision beträgt für den Käufer und Verkäufer jeweils 1,9 % inkl. gesetzl. MwSt. aus dem Kaufpreis, fällig und zahlbar bei Abschluss des notariellen Kaufvertrages. Dieses Angebot ist nur für den Empfänger bestimmt und darf ohne unsere Einwilligung nicht an Dritte weitergegeben werden. Bei direkten Verhandlungen ist stets auf uns Bezug zu nehmen. Zuwiderhandlungen verpflichten zu Schadenersatz in Höhe der vorgenannten Provision. Zwischenverkauf, Druckfehler, Irrtümer und Änderungen vorbehalten.

BRÜCK-IMMOBILIEN Grasbrunner Str. 1 in 85640 Putzbrunn bei München
Telefon 089/43906160 IVD  MAKLER Telefax 089/43906150
www.brueck-immobilien.de E-Mail: info@brueck-immobilien.de

Der Grundriss




Dieser Grundriss ist nicht maßstabsgetreu!
Die Unterlagen wurden uns vom Auftraggeber übermittelt,
daher können wir für die Richtigkeit keine Gewähr übernehmen!

BRÜCK-IMMOBILIEN Grasbrunner Str. 1 in 85640 Putzbrunn bei München
Telefon 089/43906160 IVD  MAKLER Telefax 089/43906150
www.brueck-immobilien.de E-Mail: info@brueck-immobilien.de

Weitere Bilder zur Wohnung



BRÜCK-IMMOBILIEN Grasbrunner Str. 1 in 85640 Putzbrunn bei München
Telefon 089/43906160 IVD  MAKLER Telefax 089/43906150
www.brueck-immobilien.de E-Mail: info@brueck-immobilien.de