

Zur Kapitalanlage

Vermietete 1 Zi.-Eigentumswohnung mit West-Loggia

in 81737 München-Neuperlach



Objekt Nr. 4484

Wohnfläche: ca. 30,39 m² - ohne Gewähr

Baujahr: ca. 1978

Beschreibung: Die vermietete 1 Zi.-Eigentumswohnung befindet sich in der 4. Etage einer 8.-geschossigen Wohnanlage mit Personenaufzug. Als Raumangebot steht ein Wohn-Schlafbereich mit Kochnische und Zugang zum West-Balkon, ein Badezimmer sowie ein kleiner Flur zur Verfügung. Vom West-Balkon aus hat man einen unverbaubaren Blick zur Grünanlage. Zur Wohnung gehört ein eigenes Kellerabteil. Als Gemeinschaftseinrichtungen stehen ein Waschraum, Trockenraum sowie Fahrradkeller zur Verfügung.

Lage: Neuperlach ist ein Stadtteil im Südosten Münchens und ist hauptsächlich aus Großwohnsiedlungen zusammengesetzt. Aufgrund der Größe Neuperlachs und der Lage besteht eine leistungsfähige Verkehrsanbindung an das Stadtzentrum. Es befinden sich umfangreiche Busverbindungen, U-Bahn-Anschlüsse sowie der Bahnhof Neuperlach Süd mit Haltepunkt der S-Bahnlinie S7 vor Ort. Neuperlach verfügt über eine gute Infrastruktur - das nahegelegene Einkaufszentrum PEP ist ebenso in Kürze zu erreichen.

BRÜCK-IMMOBILIEN Grasbrunner Str. 1 in 85640 Putzbrunn bei München
Telefon 089/43906160 IVD  MAKLER Telefax 089/43906150
www.brueck-immobilien.de E-Mail: info@brueck-immobilien.de

Bezug: vermietet seit 2015.
Mtl. Kaltmiete € 410,-- + Stellplatz im Freien € 40,-- +
Nebenkostenvorauszahlung € 120,-- = mtl. Warmmiete € 570,--.

Kaufpreis: € 199.000,00
+ 1 Stellplatz i.Freien: € 11.000,00 Nr. 67

Gesamtkaufpreis: € **210.000,00**

Wohngeld: ca. € 171,-- inkl. Heizung/Warmwasser

Energie: **Ausweistyp:** Verbrauch, **Endenergieverbrauch:** 129,5 kWh, Warmwasser ist
enthalten, **Energieträger:** Fernwärme, **Baujahr Anlagentechnik:** 2007

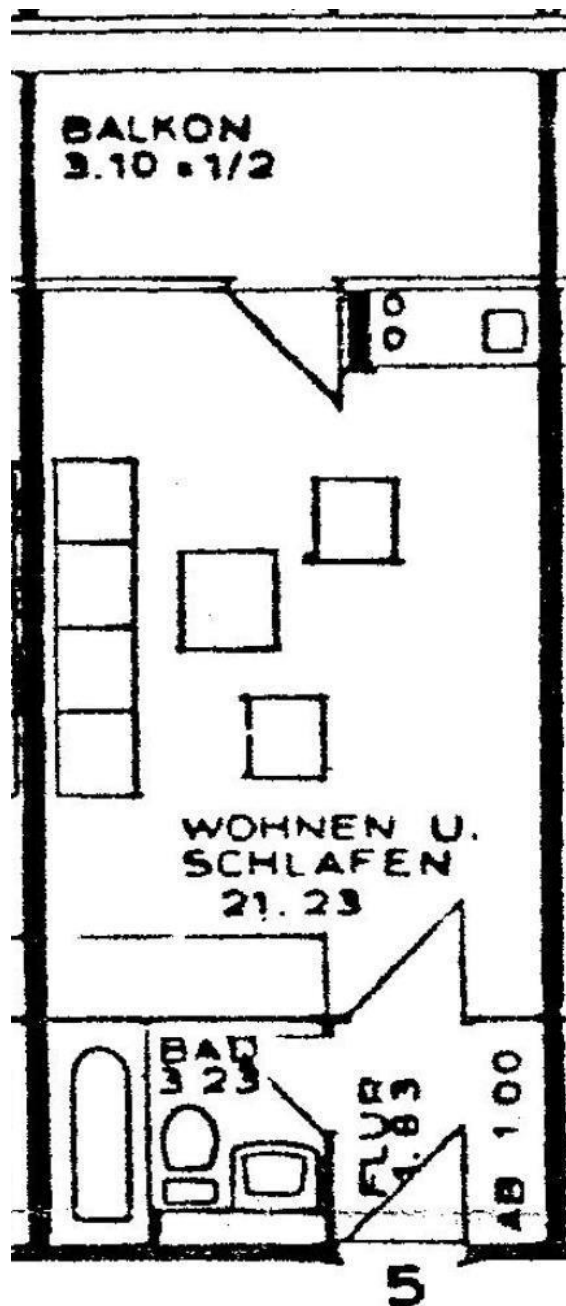
Besichtigung: nach Terminvereinbarung



Die Objektangaben sind unverbindlich und beruhen auf Angaben des Verkäufers. Die Vermittlung, bzw. der Nachweis des Objektes ist provisionspflichtig. Die zu zahlende Provision beträgt für den Käufer und Verkäufer jeweils 1,9 % inkl. gesetzl. MwSt. aus dem Kaufpreis, fällig und zahlbar bei Abschluss des notariellen Kaufvertrages. Dieses Angebot ist nur für den Empfänger bestimmt und darf ohne unsere Einwilligung nicht an Dritte weitergegeben werden. Bei direkten Verhandlungen ist stets auf uns Bezug zu nehmen. Zuwiderhandlungen verpflichten zu Schadenersatz in Höhe der vorgenannten Provision. Zwischenverkauf, Druckfehler, Irrtümer und Änderungen vorbehalten.

BRÜCK-IMMOBILIEN Grasbrunner Str. 1 in 85640 Putzbrunn bei München
Telefon 089/43906160 IVD  MAKLER Telefax 089/43906150
www.brueck-immobilien.de E-Mail: info@brueck-immobilien.de

Der Grundriss



Der Grundriss ist nicht maßstabsgetreu!
Die Unterlagen wurden uns vom Auftraggeber übermittelt,
daher können wir für die Richtigkeit keine Gewähr übernehmen!

BRÜCK-IMMOBILIEN Grasbrunner Str. 1 in 85640 Putzbrunn bei München
Telefon 089/43906160 IVD  MAKLER Telefax 089/43906150
www.brueck-immobilien.de E-Mail: info@brueck-immobilien.de