

Sofort beziehbar
Charmante, attraktive 3-Zi.-Doppelhaushälfte
mit idyllischem S/W-Garten
in 85569 Pastetten, Lkr. Erding



Objekt Nr. 4519

Wohnfläche: ca. 130 m²

Grundstücksfläche: ca. 396 m²

Baujahr: ca. 2001

Beschreibung: Die reizvolle 3 Zi.-Doppelhaushälfte (mit der Möglichkeit ein weiteres Zimmer im Dachgeschoss zu errichten) befindet sich in ruhiger Wohnlage der Gemeinde Pastetten, im Landkreis Erding. Besonders erwähnenswert ist der idyllische Garten mit zwei Terrassenzugängen nach Süden und Westen. Hervorzuheben ist die optimale, reizvolle Raumaufteilung, sowie der äußerst schöne und gepflegte Zustand des Hauses. Im EG stehen Ihnen 1 Gäste-WC, eine offene große Küche mit Einbauküche sowie ein großzügiger Wohn- und Essbereich mit der Möglichkeit, einen offenen Kamin zu integrieren, zur Verfügung. Vom Wohn- und Essbereich haben Sie Zugang zu der großen, gefliesten Süd-Terrasse mit angrenzendem Süd-Garten, sowie Zugang zur West-Terrasse. Im OG befinden sich das geräumige, große Schlafzimmer mit Zugang zum West-Balkon, das geräumige Badezimmer mit Fenster, einer Dusche, einer Badewanne und zwei getrennten Waschbecken, sowie ein weiteres geräumiges Kinderzimmer/Büro/Gästezimmer. Im Kellergeschoss stehen Ihnen zwei Hobbyräume, der Heizraum mit Öltank/Solaranlage, sowie eine Waschküche zur Verfügung. Das Haus wird über eine Öl-Zentralheizung beheizt. Ein Glasfaseranschluss ist vorhanden.

BRÜCK-IMMOBILIEN Grasbrunner Str. 1 in 85640 Putzbrunn bei München
Telefon 089/43906160 IVD  MAKLER Telefax 089/43906150
www.brueck-immobilien.de E-Mail: info@brueck-immobilien.de

Lage:

Die schöne Doppelhaushälfte befindet sich in Pastetten, eine Gemeinde im Landkreis Erding. Erding liegt im nordöstlichen Teil des Regierungsbezirkes Oberbayern. Die Gemeinde Pastetten selbst bietet alles für den täglichen Bedarf. Ein Kindergarten, sowie die Grundschule befinden sich nur ca. 3 Gehminuten entfernt. Die öffentlichen Verkehrsmittel befinden sich in unmittelbarer Umgebung, mit dem Bus-Nr. 505 erreichen Sie in ca. 15 Fahrminuten die S-Bahn-Linie S2/S7 Markt Schwaben. Der Bus fährt in ca. 45 Minuten in die Stadt Erding. Hier befinden sich alle weiterführenden Schulen, sämtliche Freizeitaktivitäten sowie die „Therme Erding“. Die Stadt München (Ostbahnhof München) erreichen Sie mit dem Auto in ca. 30 Fahrminuten über die A94 und mit den Öffentlichen Verkehrsmittel in ca. 45 Minuten.

Bezug:

sofort bezugsfrei

Kaufpreis:

€ 870.000,-- inkl. Einzelgarage + Carport

Energie:

Folgt in Kürze! Ausweistyp: , Endenergieverbrauch: 63,00 kWh, Warmwasser ist enthalten , Energieträger: Öl, Baujahr Anlagentechnik: 2001

Besichtigung:

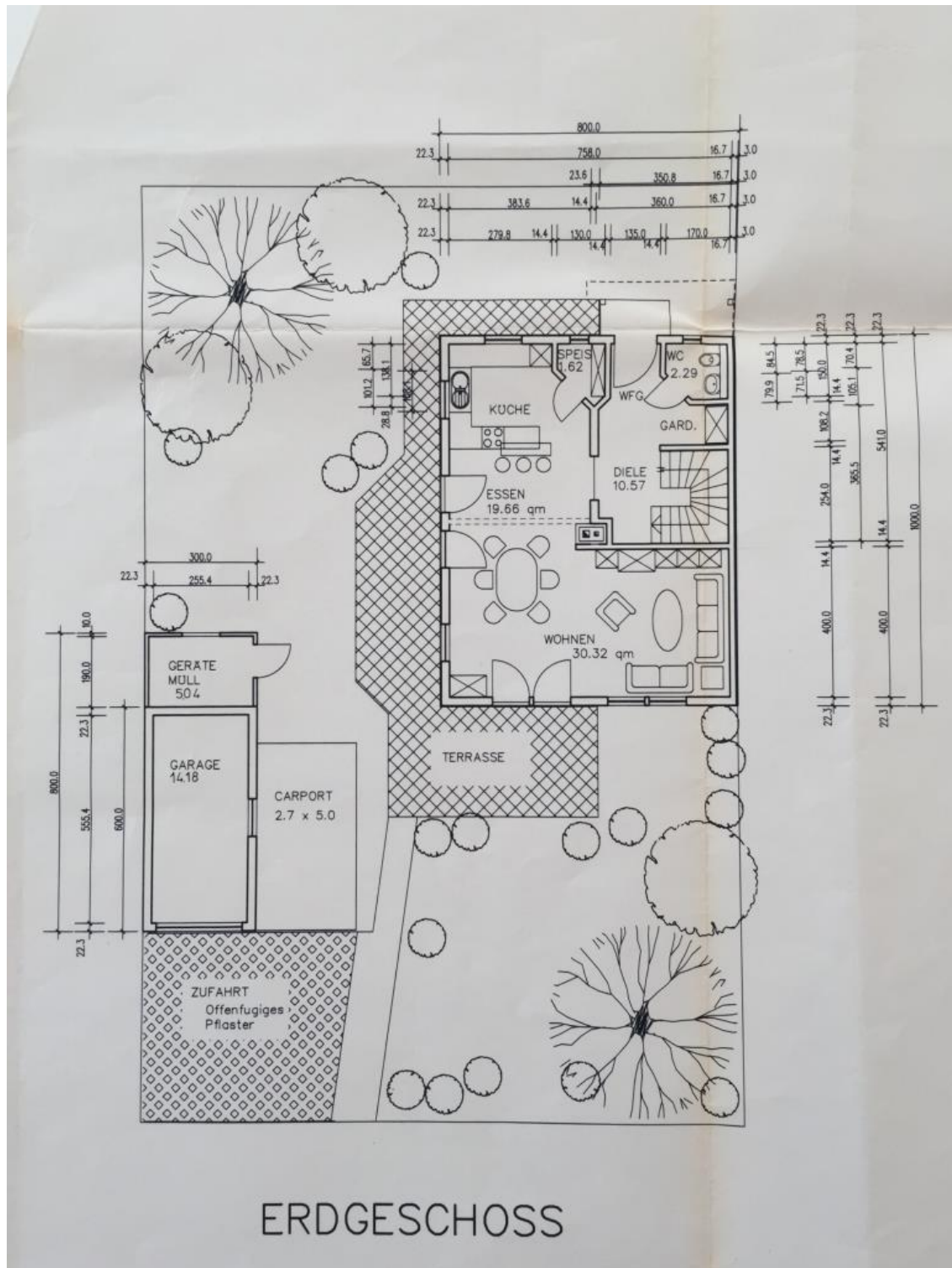
Nach Terminvereinbarung



Die Objektangaben sind unverbindlich und beruhen auf Angaben des Verkäufers. Die Vermittlung, bzw. der Nachweis des Objektes ist provisionspflichtig. Die zu zahlende Provision beträgt für den Käufer und Verkäufer jeweils 2,0 % inkl. gesetzl. MwSt. aus dem Kaufpreis, fällig und zahlbar bei Abschluss des notariellen Kaufvertrages. Dieses Angebot ist nur für den Empfänger bestimmt und darf ohne unsere Einwilligung nicht an Dritte weitergegeben werden. Bei direkten Verhandlungen ist stets auf uns Bezug zu nehmen. Zuwiderhandlungen verpflichten zu Schadenersatz in Höhe der vorgenannten Provision. Zwischenverkauf, Druckfehler, Irrtümer und Änderungen vorbehalten.

BRÜCK-IMMOBILIEN Grasbrunner Str. 1 in 85640 Putzbrunn bei München
Telefon 089/43906160 IVD  MAKLER Telefax 089/43906150
www.brueck-immobilien.de E-Mail: info@brueck-immobilien.de

Die Grundrisse

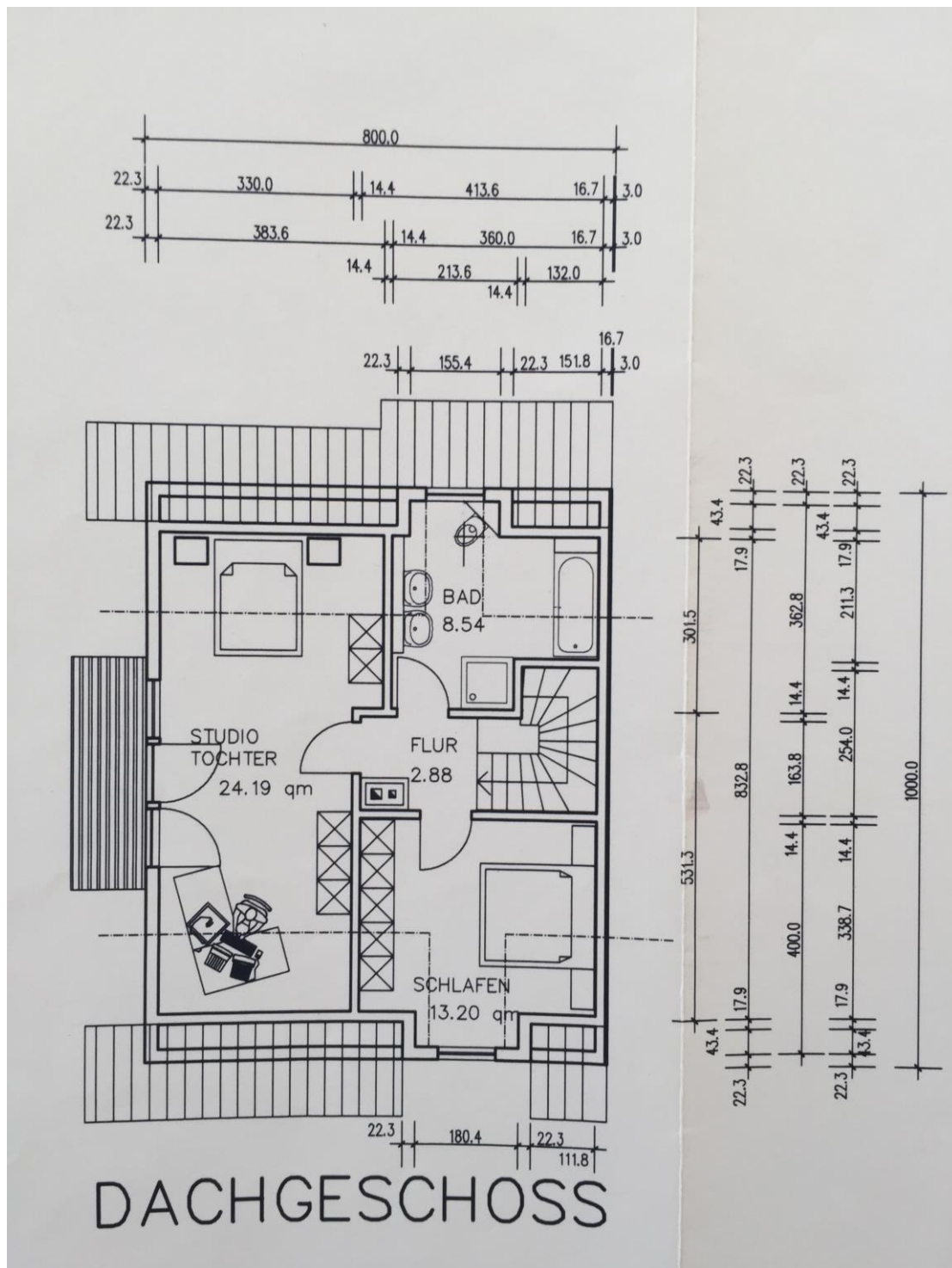


ERDGESCHOSS

Diese Grundrisse sind nicht maßstabsgetreu!

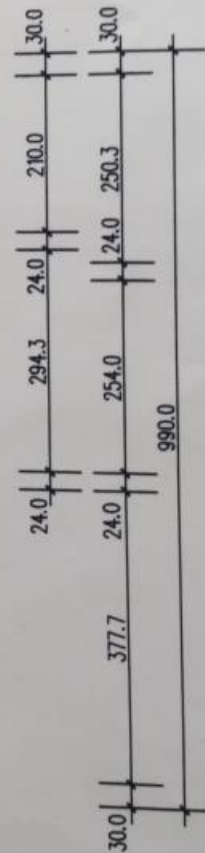
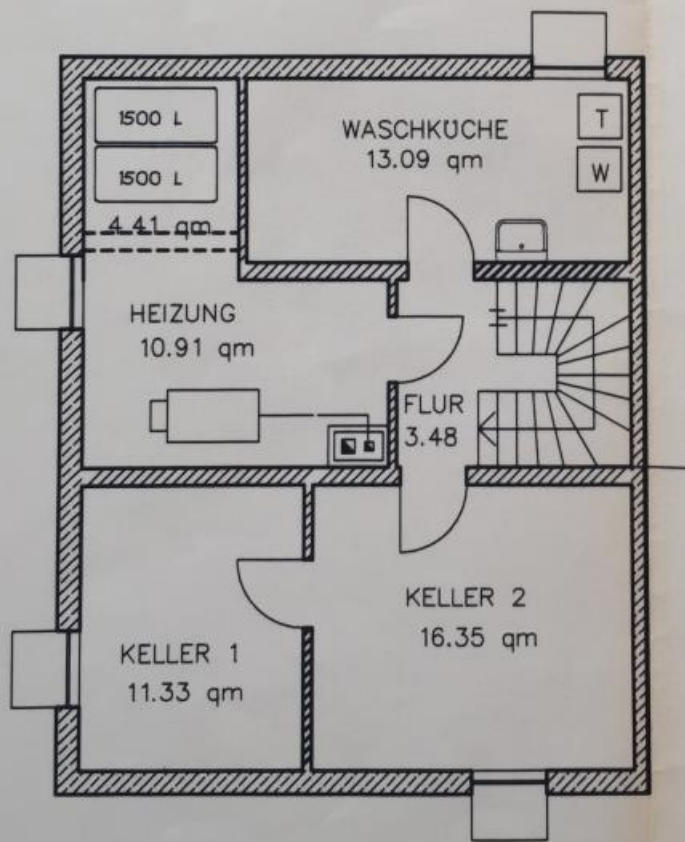
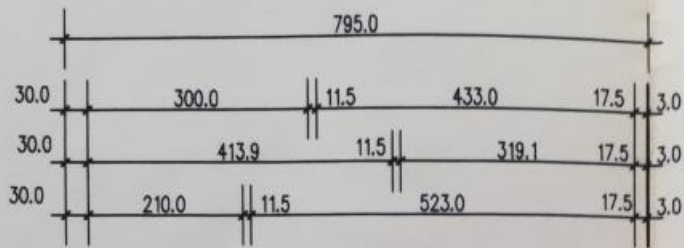
Die Unterlagen wurden uns vom Auftraggeber übermittelt,
daher können wir für die Richtigkeit keine Gewähr übernehmen!

BRÜCK-IMMOBILIEN Grasbrunner Str. 1 in 85640 Putzbrunn bei München
Telefon 089/43906160 IVD  MAKLER Telefax 089/43906150
www.brueck-immobilien.de E-Mail: info@brueck-immobilien.de



Diese Grundrisse sind nicht maßstabsgetreu!
 Die Unterlagen wurden uns vom Auftraggeber übermittelt,
 daher können wir für die Richtigkeit keine Gewähr übernehmen!

BRÜCK-IMMOBILIEN Grasbrunner Str. 1 in 85640 Putzbrunn bei München
 Telefon 089/43906160 IVD  MAKLER Telefax 089/43906150
www.brueck-immobilien.de E-Mail: info@brueck-immobilien.de



KELLER

Diese Grundrisse sind nicht maßstabsgetreu!
 Die Unterlagen wurden uns vom Auftraggeber übermittelt,
 daher können wir für die Richtigkeit keine Gewähr übernehmen!

BRÜCK-IMMOBILIEN Grasbrunner Str. 1 in 85640 Putzbrunn bei München
 Telefon 089/43906160 IVD  MAKLER Telefax 089/43906150
www.brueck-immobilien.de E-Mail: info@brueck-immobilien.de