

Vermietetes Einfamilienhaus mit ca. 751 m² Grund in ruhiger Wohnlage

in 81243 München-Aubing



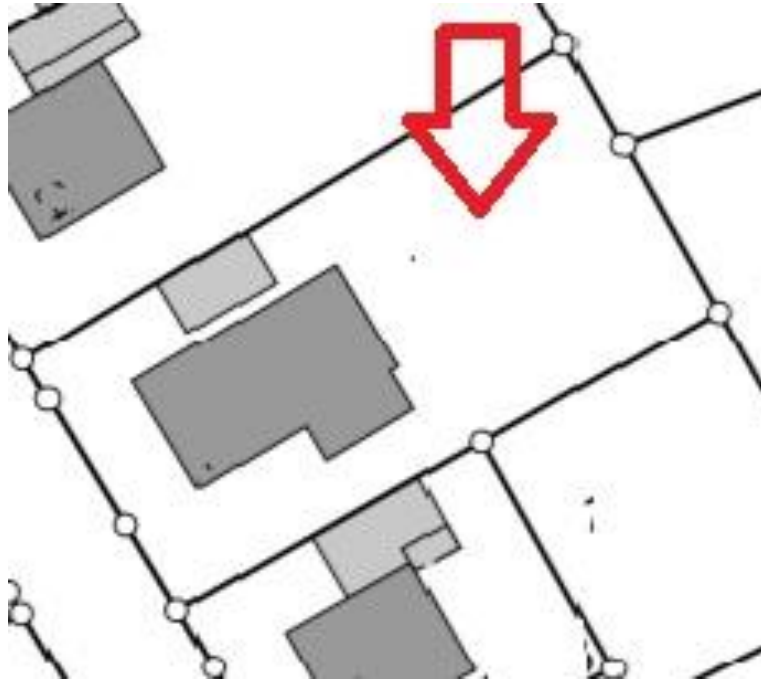
Objekt Nr. 4624

- Grundstücksfläche:** ca. 751 m²
- Wohnfläche:** ca. 172 m²
- Baujahr:** Einfamilienhaus 50iger Jahre + Anbau 70iger Jahre
- Beschreibung:** Das vermietete Einfamilienhaus befindet sich in der Landeshauptstadt München im Stadtteil Aubing. **Bitte beachten Sie, dass der Kaufpreis gegen Höchstgebot ausgeschrieben ist.**
- Lage:** Hervorzuheben ist die ruhige und dennoch zentrale Wohnlage. Schulen und Kindergärten, sowie sämtliche Einkaufsmöglichkeiten befinden sich in der Umgebung. Im öffentlichen Nahverkehr ist Aubing durch die S-Bahn-Linie 4 + S20 erschlossen. Diverse MVG Buslinien leisten Zubringerdienste zur S-Bahn sowie zu den angrenzenden Stadtteilen. Die Autobahn A99 ist durch die nahegelegenen Autobahnzubringer in Kürze zu erreichen. Der Stadtteil ist durch eine Reihe von Grünflächen geprägt und lädt zu Freizeitaktivitäten ein. Mit der Allacher Lohe sowie den umliegenden Seen bieten diese weitere Erholungsflächen.
- Bezug:** vermietet seit ca. 30 Jahren, die akt. Kaltmiete beträgt ca. € 1.380,--
- Energie:** **Folgt in Kürze!** Ausweistyp: , Endenergieverbrauch: kWh, Warmwasser ist enthalten , Energieträger: , Baujahr Anlagentechnik:
- Kaufpreis:** € 690.000,-- bzw. gegen Höchstgebot
- Besichtigung:** Nach Terminvereinbarung

Die Objektangaben sind unverbindlich und beruhen auf Angaben des Verkäufers. Die Vermittlung, bzw. der Nachweis des Objektes ist provisionspflichtig. Die zu zahlende Provision beträgt für den Käufer 3,57 % inkl. gesetzl. MwSt. aus dem Kaufpreis, fällig und zahlbar bei Abschluss des notariellen Kaufvertrages. Dieses Angebot ist nur für den Empfänger bestimmt und darf ohne unsere Einwilligung nicht an Dritte weitergegeben werden. Bei direkten Verhandlungen ist stets auf uns Bezug zu nehmen. Zuwiderhandlungen verpflichten zu Schadenersatz in Höhe der vorgenannten Provision. Zwischenverkauf, Druckfehler, Irrtümer und Änderungen vorbehalten.


BRÜCK-IMMOBILIEN Grasbrunner Str. 1 in 85640 Putzbrunn bei München
Telefon 089/43906160 IVD  MAKLER Telefax 089/43906150
www.brueck-immobilien.de E-Mail: info@brueck-immobilien.de

Die Lage

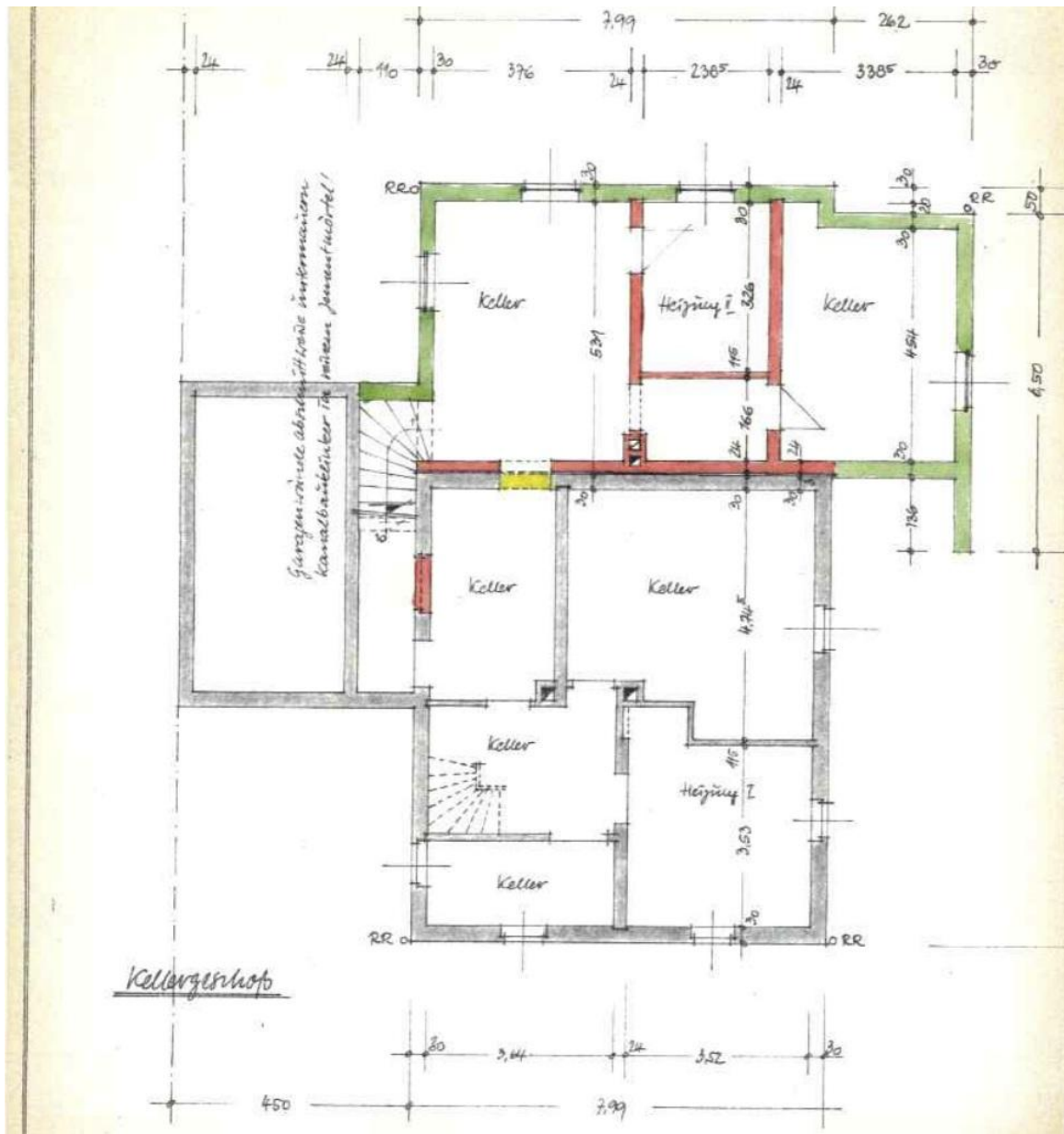


Dieser Lageplan ist nicht maßstabsgetreu!

Die Unterlagen wurden uns vom Auftraggeber übermittelt,
daher können wir für die Richtigkeit keine Gewähr übernehmen!

BRÜCK-IMMOBILIEN Grasbrunner Str. 1 in 85640 Putzbrunn bei München
Telefon 089/43906160 IVD  MAKLER Telefax 089/43906150
www.brueck-immobilien.de E-Mail: info@brueck-immobilien.de

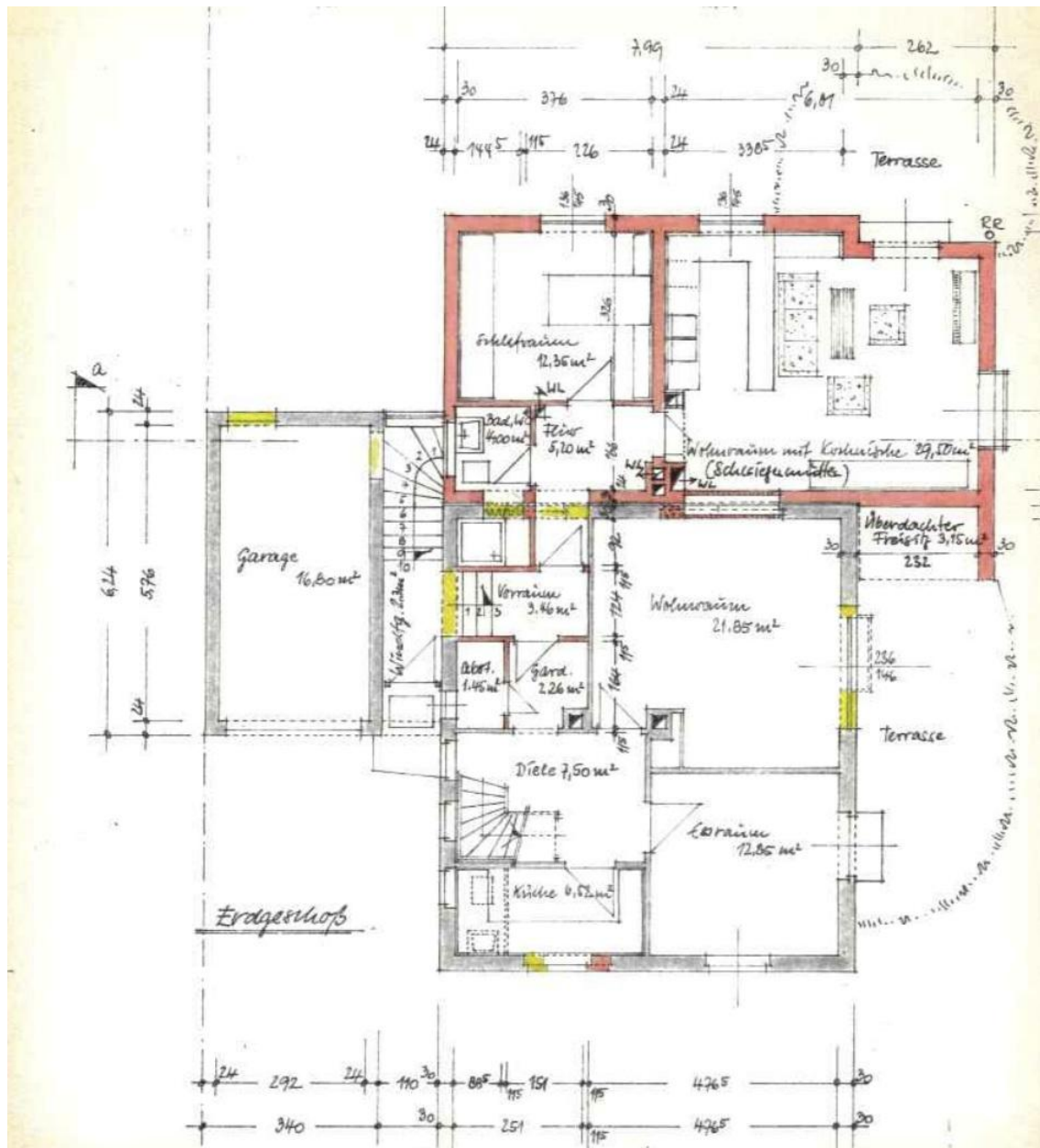
Die Grundrisse




Diese Grundriss ist nicht maßstabsgetreu!

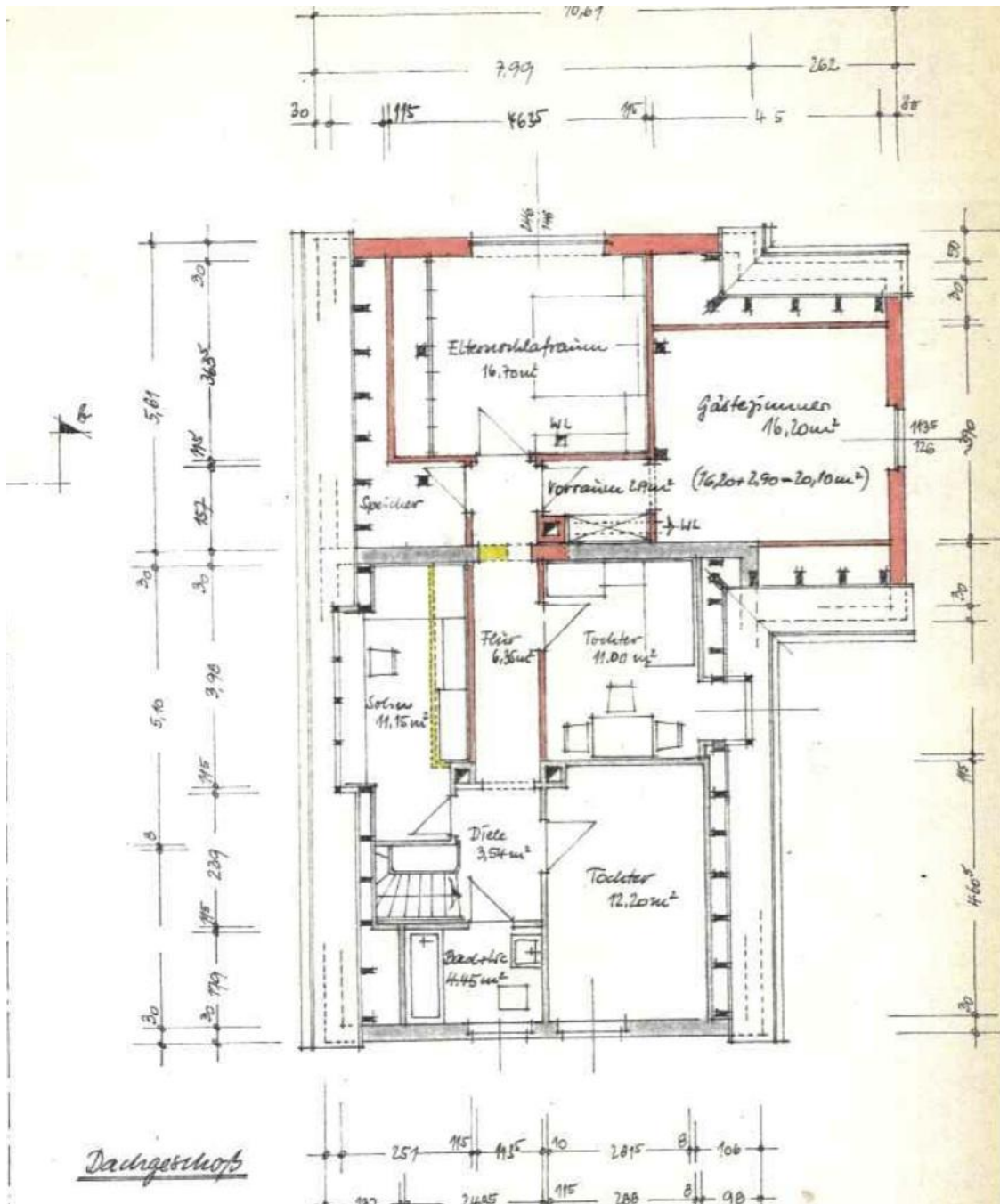
Die Unterlagen wurden uns vom Auftraggeber übermittelt,
daher können wir für die Richtigkeit keine Gewähr übernehmen!

BRÜCK-IMMOBILIEN Grasbrunner Str. 1 in 85640 Putzbrunn bei München
Telefon 089/43906160 IVD  MAKLER Telefax 089/43906150
www.brueck-immobilien.de E-Mail: info@brueck-immobilien.de




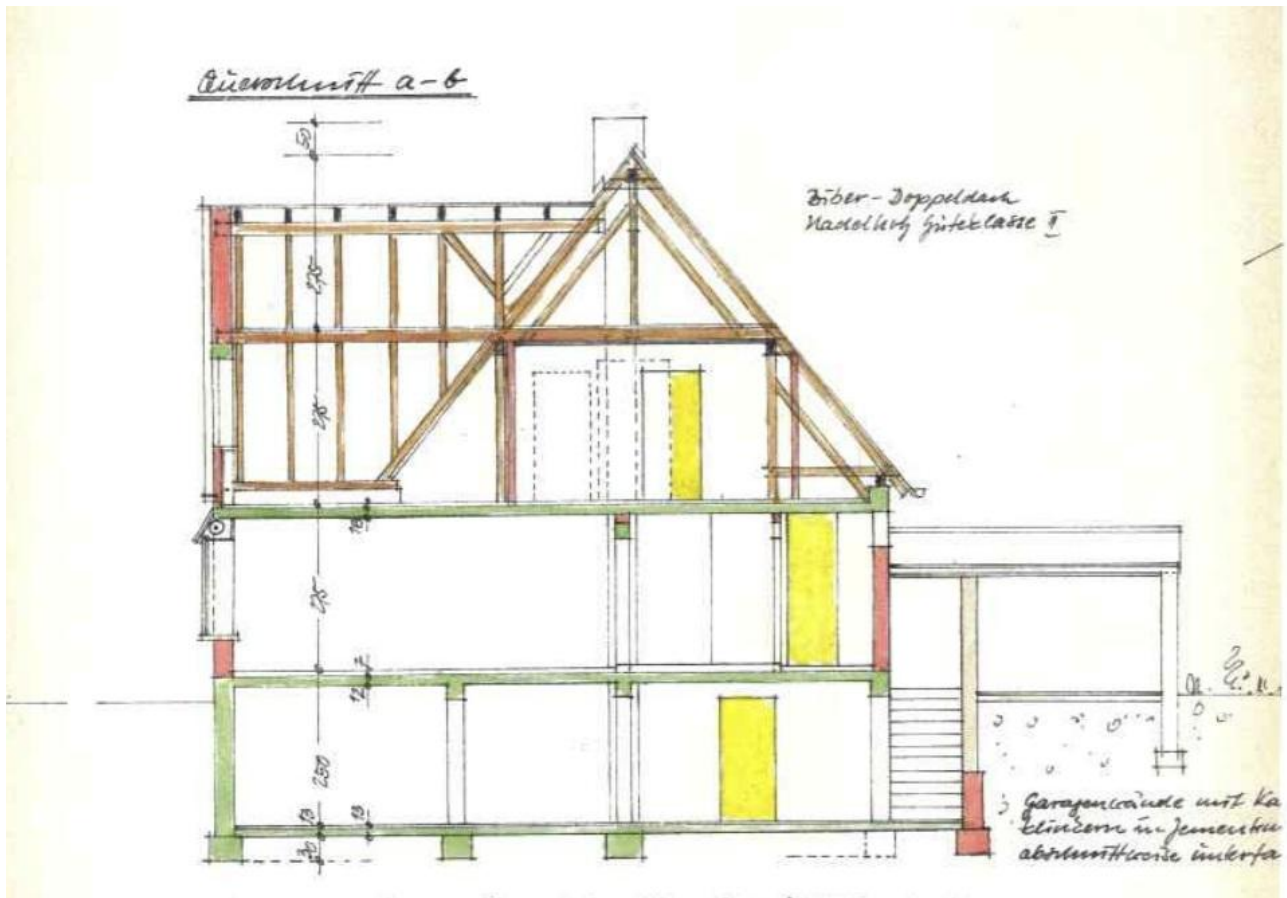
Dieser Grundriss ist nicht maßstabsgetreu!
 Die Unterlagen wurden uns vom Auftraggeber übermittelt,
 daher können wir für die Richtigkeit keine Gewähr übernehmen!

BRÜCK-IMMOBILIEN Grasbrunner Str. 1 in 85640 Putzbrunn bei München
 Telefon 089/43906160 IVD  MAKLER Telefax 089/43906150
www.brueck-immobilien.de E-Mail: info@brueck-immobilien.de



Dieser Grundriss ist nicht maßstabsgetreu!
 Die Unterlagen wurden uns vom Auftraggeber übermittelt,
 daher können wir für die Richtigkeit keine Gewähr übernehmen!

BRÜCK-IMMOBILIEN Grasbrunner Str. 1 in 85640 Putzbrunn bei München
 Telefon 089/43906160 IVD  MAKLER Telefax 089/43906150
www.brueck-immobilien.de E-Mail: info@brueck-immobilien.de



Dieser Grundriss ist nicht maßstabgetreu!
Die Unterlagen wurden uns vom Auftraggeber übermittelt,
daher können wir für die Richtigkeit keine Gewähr übernehmen!

BRÜCK-IMMOBILIEN Grasbrunner Str. 1 in 85640 Putzbrunn bei München
Telefon 089/43906160 IVD  MAKLER Telefax 089/43906150
www.brueck-immobilien.de E-Mail: info@brueck-immobilien.de